

*Geschäftsstelle
Qualitätssicherung
im Krankenhaus*



*bei der
Baden-Württembergischen
Krankenhausgesellschaft*

Qualitätssicherung Geburtshilfe

**Jahresauswertung 2001
Baden-Württemberg**

Gesamtstatistik

Impressum:

Auswertungskonzept: © Arbeitsgruppe Geburtshilfe
Vorsitz: Prof. Dr. med. S. Kunz, Reutlingen

Programmierung: Bayerische Arbeitsgemeinschaft Qualitätssicherung
Westenriederstrasse 19
80331 München

Druck: Geschäftsstelle Qualitätssicherung im Krankenhaus
Baden-Württembergische Krankenhausgesellschaft
Birkenwaldstrasse 151
70191 Stuttgart

Allgemeine Hinweise

Die Grundidee einer neuen Perinatalstatistik mit direkten Vergleichsmöglichkeiten auf einer Seite sowie modularem Aufbau wurde erstmals im November 1997 auf der Münchner Konferenz für Qualität von der bayerischen Kommission für Perinatologie und Neonatologie präsentiert. Die Arbeitsgruppe Geburtshilfe (AGG) hat das Konzept übernommen und seitdem weiterentwickelt. Eine erste Realisierung wurde durch die Geschäftsstelle für Qualitätssicherung in Hessen (GQH) vorgelegt. Ergänzende Arbeiten erfolgen derzeit durch die Bundesgeschäftsstelle Qualitätssicherung (BQS). Die programmtechnische Umsetzung der vorliegenden Fassung erfolgt seit Geburtenjahrgang 2000 durch die Bayerische Arbeitsgemeinschaft für Qualitätssicherung (BAQ) in München.

In die diesjährige Statistik fließen die Daten aus insgesamt 120 baden-württembergischen geburtshilflichen Abteilungen und Kliniken ein. Die Vergleichskollektive gliedern sich für den Geburtenjahrgang 2001 in 22 Belegkliniken unter 500 Geburten pro Jahr, 12 Belegkliniken mit 500 und mehr Geburten pro Jahr, 9 Chefarztkliniken unter 500 Geburten pro Jahr, 37 Chefarztkliniken mit 500-1000 Geburten pro Jahr, 11 Chefarztkliniken mit 1000 und mehr Geburten pro Jahr sowie 29 Perinatalzentren bzw perinatologische Schwerpunktkliniken.

Leseanleitung

Die Statistik gliedert sich in Kapitel, Abschnitte und Rubriken. Die wichtigsten Informationen zu Patientenkollektiv, Geburtsleitung und kindlichem Outcome befinden sich im Kapitel 1 "Überblick". Bei der auch in späteren Kapiteln durchgängigen Gegenüberstellung von Gesamtwerten für Baden-Württemberg, klinikeigenen Werte und Vergleichswerten bedeuten eingerückte Zeilen, daß sich die Prozentangaben auf das in den jeweils übergeordneten Zeilen genannte Kollektiv beziehen. Bei der Interpretation von Prozentangaben sollte stets auch die absolute Fallzahl berücksichtigt werden, da bei kleinen Fallzahlen die korrespondierenden Raten größeren Schwankungen unterlegen sind.

Die graphischen Darstellungen im Kapitel 2 "Qualitätsindikatoren" dienen der Qualitätsbeurteilung klinikeigener Leistungen. Für jeden Indikator sind individuelle Abteilungswerte in aufsteigender Reihenfolge als Säulen abgebildet. Die Berechnung der Werte geht aus der Definition der Bezugskollektive über Zähler und Nenner hervor. Der Bereich erstrebenswerter Qualität "Benchmark" ist unterhalb der Grafik als grüner Balken, der "kritische" Bereich oberhalb als roter Balken eingeblendet. Es werden jeweils nur diejenigen Abteilungen dargestellt, in denen die Fallzahl der Bezugsgröße (Nenner) mindestens 20 beträgt. Hierdurch werden statistisch bedingte Schwankungen in den Raten reduziert.

Weitere qualitätsrelevante Informationen sind den Kapiteln 3 "Prozeßqualität" und 4 "Ergebnisqualität" zu entnehmen.

Die Verteilung der Fallpauschalen sowie Informationen zur Verweildauer sind in Kapitel 5 "Fallpauschalen" dargestellt. Kapitel 6 "Detailstatistik" enthält eine differenziertere Auflistung einzelner Merkmale.

Die Umstellung auf EDV sowie die Modifikation des Datensatzes kann an einigen Stellen zu systematischen Effekten führen. Dies sollte bei der Interpretation berücksichtigt werden. Hiervon sind vermehrt die Merkmale betroffen, die durch den modifizierten Datensatz neu hinzugekommen sind beziehungsweise jetzt anders erfasst werden.

Inhaltsverzeichnis

1 Übersicht

1 Demographie

- 1 Grundgesamtheiten

2 Risiken

- 1 Schwangerschaftsrisiken
- 2 Geburtsrisiken

3 Entbindung

- 1 Einleitung
- 2 Lage des Kindes
- 3 Anästhesieverfahren
- 4 Entbindungsmodus
- 5 Episiotomie
- 6 Geburtskomplikationen nach vag. Entbindung

4 Outcome

- 1 Wochenbettkomplikationen
- 2 Kindliches Outcome
- 3 Tragzeit (komplett abgeschlossene Wochen)
- 4 Geburtsgewicht des Kindes
- 5 Kindliche Mortalität (Mortalitätsraten in Promille)
- 6 Perinatale Mortalität nach Tragzeitgruppen (Mortalitätsraten in Promille)
- 7 Perinatale Mortalität nach Gewichtsgruppen (Mortalitätsraten in Promille)
- 8 Kindliche Morbidität

2 Qualitätsindikatoren

1 Mikrolutuntersuchung

- 1 Absicherung eines pathologischen CTG durch MBU bei Einlingen
- 2 Absicherung eines pathologischen CTG durch MBU bei sek. Sectio

2 Pädiatrische Präsenz

- 1 Pädiater anwesend bei Frühgeburt mit angeschlossener Kinderklinik
- 2 Pädiater anwesend bei Frühgeburt ohne angeschlossene Kinderklinik

3 Sectio

- 2 Re-Sectio reife Einlinge, Schädellage - risikofreie Schwangerschaften

4 Blutgasanalyse

- 1 Nabelarterien-pH-Wert bestimmt
- 2 Azidoserate bei reifen Kindern

5 Dammrisse

- 1 Dammriss Grad III/IV
- 2 Dammriss Grad III/IV bei Episiotomie

6 Wundheilungsstörung

- 1 Wundheilungsstörung nach spontaner Einlingsgeburt
- 2 Wundheilungsstörung nach Vakuum/Forzeps - Entbindung
- 3 Wundheilungsstörung nach Sectio

3 Prozessqualität

1 Vorsorge / Diagnostik

- 1 Basiszahlen zur Schwangerenvorsorge
- 2 Amniozentese bis 22. Schwangerschaftswoche
- 3 Vorsorge- und Ultraschalluntersuchungen
- 4 Dopplersonographie (ambulant)
- 5 Lungenreifebehandlung
- 6 Dopplersonographie (stationär)

2 Geburtsmanagement

- 1 Vorzeitiger Blasensprung
- 2 Geburtseinleitung bei Terminüberschreitung
- 3 Entbindungsmodus
- 4 Zeitliche Verteilung risikofreier Geburten - Uhrzeit
- 8 Beckenendlage
- 9 Relatives Missverhältnis
- 10 Protrahierte Geburt
- 11 Pathologisches CTG
- 12 Zustand nach Sectio
- 13 Indikationen zur primären Sectio
- 14 Indikationen zur sekundären Sectio
- 15 Risikokollektivbildung (Regionalisierung)
- 16 Anästhesieverfahren
- 17 Schnitt-Nahtzeit bei Sectio
- 18 Notsectio Hauptindikation
- 19 Notsectio E-E-Zeit

4 Ergebnisqualität

1 Apgar- u. Blutgasanalyse

- 1 Apgar - Spontanentbindungen
- 2 Apgar - primäre Sectiones
- 3 Apgar - sekundäre Sectiones
- 4 Apgar - vaginal-operative Entbindungen
- 5 pH-Wert - Spontanentbindungen
- 6 pH-Wert - primäre Sectiones
- 7 pH-Wert - sekundäre Sectiones
- 8 pH-Wert - vaginal-operative Entbindungen
- 9 Base Excess - Spontanentbindungen
- 10 Base Excess - primäre Sectiones
- 11 Base Excess - sekundäre Sectiones
- 12 Base Excess - vaginal-operative Entbindungen

2 Kindliches Outcome

- 1 Tragzeit und Geburtsgewicht (Einlinge)
- 2 Mortalität (Einlinge)
- 3 Mortalität (Mehrlinge)

3 Postnatale Versorgung

- 1 Kindsverlegung

5 Fallpauschalen

1 Basistabelle

- 1 Fallpauschalen (Mutter)
- 2 Fallpauschalen (Kind)

2 Verweildauer

- 1 Fallpauschalen 16.041 und 16.042
- 2 Fallpauschale 16.041 (nach Risikostatus)
- 3 Fallpauschalen 16.051 und 16.052
- 4 Fallpauschalen 16.061 und 16.062
- 5 Fallpauschalen 16.071 und 16.072

6 Detailstatistik

1 Übersicht

- 1 Grundgesamtheiten

2 Demographie

- 1 Alter der Mutter
- 2 Herkunftsland der Mutter
- 3 Sozialstatus
- 4 Vorausgegangene Schwangerschaften
- 5 Vorausgegangene lebendgeborene Kinder
- 6 Vorausgegangene totgeborene Kinder
- 7 Vorausgegangene Aborte
- 8 Vorausgegangene Abbrüche
- 9 Vorausgegangene Extrauterine Graviditäten

3 Jetzige Schwangerschaft

- 1 Anamnese
- 2 Anamnestische Schwangerschaftsrisiken (nach Katalog A; 01 - 15)
- 3 Anamnestische Ss.-Risiken (nach Katalog A; 16 - 26, und Katalog B; 54 - 56)
- 4 Erstuntersuchung
- 5 Anzahl Vorsorgeuntersuchungen
- 6 Erste Ultraschalluntersuchung
- 7 Anzahl Ultraschalluntersuchungen
- 8 Dopplersonographie (ambulant)
- 9 Weitere pränatale Diagnostik
- 10 Befundete Schwangerschaftsrisiken (nach Katalog B; 27 - 41)
- 11 Befundete Schwangerschaftsrisiken (nach Katalog B; 42 - 53)
- 12 Tragzeit (in vollendeten Wochen)
- 13 Body-Mass Index (BMI) bei Erstuntersuchung
- 14 Relative Gewichtszunahme
- 15 Stationärer Aufenthalt - Dauer und SSW
- 16 Stationärer Aufenthalt - anamnestische Indikationen (nach Katalog A; 01 - 15)
- 17 Stationärer Aufenthalt - anamnest. Indikationen (Katalog A; 16 - 26, B; 54 - 56)
- 18 Stationärer Aufenthalt - befundete Indikationen (nach Katalog B; 27 - 41)
- 19 Stationärer Aufenthalt - befundete Indikationen (nach Katalog B; 42 - 53)
- 20 Muttermundsweite bei Aufnahme

4 Entbindung

- 1 CTG - Kontrolle
- 2 Fetalblutanalyse (Base Excess und pH-Wert)
- 3 Entbindungsposition zum Zeitpunkt der Geburt
- 4 Indikationen zur Geburtseinleitung (nach Katalog C: 60 - 75)
- 5 Indikationen zur Geburtseinleitung (nach Katalog C: 76 - 85)
- 6 Indikationen zur Geburtseinleitung (nach Katalog C: 86 - 98)
- 7 Wehenmittel, Tokolytika, Analgetika
- 8 OP Indikation - Sectio (nach Katalog C: 60 - 75)
- 9 OP Indikation - Sectio (nach Katalog C: 76 - 85)
- 10 OP Indikation - Sectio (nach Katalog C: 86 - 98)
- 11 OP Indikation - vaginal-operativ (nach Katalog C: 60 - 75)
- 12 OP Indikation - vaginal-operativ (nach Katalog C: 76 - 85)
- 13 OP Indikation - vaginal-operativ (nach Katalog C: 86 - 98)
- 14 Vorzeitiger Blasensprung (vor Wehenbeginn)
- 15 Lage des Kindes
- 16 Geburtsrisiken (nach Katalog C: 60 - 75)
- 17 Geburtsrisiken (nach Katalog C: 76 - 85)
- 18 Geburtsrisiken (nach Katalog C: 86 - 98)
- 19 Strukturmerkmale
- 20 Geburtsdauer

5 Kind

- 1 Geschlecht
- 2 Körperlänge
- 3 Kopfumfang
- 4 Apgar (1 Minute)
- 5 Apgar (5 Minuten)
- 6 Apgar (10 Minuten)
- 7 Blutgasanalyse (Base Excess und pH-Wert aus der Nabelschnurarterie)
- 8 Reanimation

6 Mutter/Wochenbett

- 1 Geburtsverletzungen
- 2 Komplikationen im Wochenbett
- 3 Allgemeine behandlungsbedürftige Komplikationen

(Einteilung in Anzahl Geburten pro Jahr)

1 Übersicht 1 Demographie <i>absolute Fallzahlen</i>		Belegkliniken		Chefarztkliniken			Peri- natal- zentren
		< 500	>= 500	< 500	500 - 999	>= 1000	
gesamt							
100,0		100,0	100,0	100,0	100,0	100,0	100,0
86.849		5.775	7.755	2.839	23.781	11.710	34.989
Erstgebärende							
46,4		42,3	46,1	44,1	45,1	49,4	47,3
40.306		2.441	3.573	1.253	10.716	5.779	16.544
Mehrgebärende							
53,6		57,7	53,9	55,9	54,9	50,6	52,7
46.543		3.334	4.182	1.586	13.065	5.931	18.445
Einlingsschwangerschaften							
98,5		99,4	99,2	99,3	99,3	99,2	97,3
85.548		5.741	7.692	2.820	23.621	11.622	34.052
Mehrlingsschwangerschaften							
1,5		0,6	0,8	0,7	0,7	0,8	2,7
1.301		34	63	19	160	88	937
Kinder gesamt							
100,0		100,0	100,0	100,0	100,0	100,0	100,0
88.182		5.805	7.818	2.858	23.942	11.798	35.961

(Einteilung in Anzahl Geburten pro Jahr)

1 Übersicht 2 Risiken	gesamt	Belegkliniken		Chefarztkliniken			Peri- natal- zentren
		< 500	>= 500	< 500	500 - 999	>= 1000	

1 Schwangerschaftsrisiken

Bezug: Schwangere gesamt, Mehrfachnennungen möglich

Schwangere ohne Risiken	36,6	44,3	39,5	49,0	37,1	40,1	32,2
Schwangere mit Risiken	63,4	55,7	60,5	51,0	62,9	59,9	67,8
anamnestische Risiken	85,1	82,9	84,1	86,1	84,5	87,8	85,1
Schwangere über 35	24,5	23,2	25,7	24,8	23,2	26,6	24,5
Z.n. Frühgeburt	3,7	3,1	3,0	2,3	3,7	2,7	4,2
Z.n. Mangelgeburt	0,9	0,9	1,1	1,1	1,0	0,5	1,0
Z.n. Hypertonie	0,2	0,1	0,2	0,0	0,0	0,1	0,3
Z.n. HELLP	0,1	0,0	0,0	0,3	0,1	0,1	0,1
Z.n. Eklampsie	0,0	0,0	0,0	0,0	0,0	0,0	0,1
Diabetes mellitus	0,8	0,6	0,4	0,4	0,6	0,6	1,1
befundete Risiken	39,6	36,3	37,8	29,1	37,7	30,2	45,1
Plazentainsuffizienz	4,0	3,2	5,6	2,4	3,4	2,3	4,6
vorzeitige Wehen	17,0	25,4	20,4	22,0	15,0	13,8	17,0
Gestationsdiabetes	4,1	1,9	2,4	2,1	3,2	5,2	5,0
Hyperemesis	0,8	0,6	1,9	0,9	0,8	0,7	0,7

2 Geburtsrisiken

Bezug: Kinder gesamt, Mehrfachnennungen möglich

Kinder ohne Geburtsrisiken	32,9	46,1	37,9	41,4	35,7	32,8	27,2
Kinder mit Geburtsrisiken	67,1	53,9	62,1	58,6	64,3	67,2	72,8
vorzeitiger Blasensprung	29,4	24,1	22,2	27,3	32,1	31,3	29,3
Terminüberschreitung	13,6	15,1	16,9	16,5	11,3	14,3	13,8
Pathologisches CTG	25,2	22,0	18,3	22,3	26,3	24,0	26,7
Protrahierte Geburt (EP/AP)	12,7	13,7	12,8	13,1	15,5	13,2	10,8
Missverhältnis	6,3	8,0	9,7	10,4	7,2	8,1	4,2

(Einteilung in Anzahl Geburten pro Jahr)

1 Übersicht 3 Entbindung	gesamt	Belegkliniken		Chefarztkliniken			Peri- natal- zentren
		< 500	>= 500	< 500	500 - 999	>= 1000	
1 Einleitung							
<i>Bezug: Schwangere</i>							
Einleitung/medik. Cervixreif.	15,1	15,5	15,3	11,4	15,4	14,3	15,2
Medik. Cervixreifung	43,5	50,6	50,8	54,2	53,1	39,8	34,7
Eingeleitete Geburten	86,3	88,9	82,0	72,0	75,0	94,4	92,8
Einleitung mit:							
Oxytocin	38,3	46,9	43,5	65,0	42,3	34,4	33,8
Prostaglandin vag. Tablette	22,2	35,8	46,2	15,8	18,1	33,0	14,3
Prostaglandin vag. Gel	51,6	36,2	22,5	39,7	49,3	46,7	63,1
Blasensprengung	5,0	4,0	2,9	7,3	8,1	4,7	3,8
Indikation:							
vorzeitiger Blasensprung	29,9	26,5	26,5	34,6	29,2	34,8	29,7
Terminüberschreitung	32,0	33,7	47,6	44,4	33,8	33,0	26,7
Gestose/Eklampsie	5,6	5,8	6,6	4,3	6,0	4,1	5,6
Plazentainsuffizienz	7,3	5,7	3,5	4,3	6,8	7,2	8,7
Intrauteriner Fruchttod	0,9	1,4	1,0	1,3	0,5	0,6	1,2
2 Lage des Kindes							
<i>Bezug: Kinder gesamt</i>							
Regelrechte Schädellage	89,7	91,6	91,0	91,8	90,6	90,3	88,1
Regelwidrige Schädellage	4,5	4,2	4,1	4,1	4,6	4,9	4,6
Beckenendlage	5,1	3,8	4,4	3,9	4,4	4,3	6,3
Querlage	0,7	0,4	0,5	0,2	0,5	0,6	0,9
3 Anästhesieverfahren							
<i>Bezug: Schwangere</i>							
Anästhesien	49,4	47,2	41,7	35,5	49,3	46,1	53,8
Allgemeinanästhesie (ITN)	25,9	23,0	31,8	31,9	20,6	36,2	25,4
Pudendus	1,6	2,5	1,3	4,4	1,7	1,8	1,1
Epidural/Peridural	34,8	17,8	24,2	36,9	36,1	38,7	37,0
durch Geburtshelfer	16,2	13,4	9,2	29,8	17,1	14,3	16,4
durch Anästhesisten	83,8	86,6	90,8	70,2	82,9	85,7	83,6
Spinal	9,6	14,5	15,6	19,4	9,6	6,7	8,2
durch Geburtshelfer	13,9	5,1	3,2	24,6	8,1	29,2	18,8
durch Anästhesisten	86,1	94,9	96,8	75,4	91,9	70,8	81,3
sonstige	34,1	45,9	31,5	11,1	38,0	25,0	34,3

(Einteilung in Anzahl Geburten pro Jahr)

1 Übersicht 3 Entbindung	gesamt	Belegkliniken		Chefarztkliniken			Peri- natal- zentren
		< 500	>= 500	< 500	500 - 999	>= 1000	

4 Entbindungsmodus

Bezug: Schwangere, Ermittlung weitgehend über OPS-301 Schlüssel

Spontan/Manualhilfe	70,0	71,3	69,9	72,5	71,7	70,0	68,5
Sectio	23,5	20,4	24,5	22,3	21,1	23,7	25,5
primär	41,6	42,5	49,6	45,0	36,7	34,6	44,4
sekundär	46,9	47,0	48,4	41,2	48,7	39,3	48,4
vaginal-operativ	6,4	8,3	5,6	5,2	7,2	6,2	6,0
Vakuum	85,1	84,9	88,7	92,5	86,7	85,9	82,3
Forzeps	13,3	13,2	10,6	2,7	12,4	13,0	15,4
sonstige	0,0	0,0	0,0	0,0	0,0	0,0	0,0
Gewicht unter 1500 Gramm	1,0	0,2	0,1	0,1	0,3	0,4	2,0
Spontan/Manualhilfe	23,0	81,8	50,0	100,0	39,1	23,4	19,7
Sectio	75,0	18,2	33,3	0,0	59,4	74,5	78,3
vaginal-operativ	1,7	0,0	16,7	0,0	1,4	2,1	1,6

5 Episiotomie

Bezug: Schwangere

Vaginale Entbindungen	76,5	79,6	75,5	77,7	78,8	76,3	74,5
Episiotomie	40,7	41,3	44,7	34,9	41,5	38,7	40,4
median	39,0	56,5	44,8	46,1	30,1	47,8	37,5
mediolateral	60,9	43,5	55,0	53,6	69,8	52,1	62,4
Perineo-Proktotomie	0,1	0,0	0,2	0,3	0,1	0,1	0,1

6 Geburtskomplikationen nach vag. Entbindung

Bezug: Schwangere

Vaginale Entbindungen	76,5	79,6	75,5	77,7	78,8	76,3	74,5
Geburtskomplikationen	19,5	16,9	18,2	20,9	18,1	21,4	20,5
Plazentalösungsstörung	14,6	14,2	14,0	15,2	15,2	12,5	15,1
Dammriss Grad III/IV	14,9	26,8	22,1	11,5	13,4	14,7	13,1
andere Weichteilverletzung	76,5	65,9	73,5	77,0	77,1	78,7	77,4
Eklampsie	0,0	0,0	0,0	0,2	0,0	0,0	0,1

(Einteilung in Anzahl Geburten pro Jahr)

1 Übersicht 4 Outcome	gesamt	Belegkliniken		Chefarztkliniken			Peri- natal- zentren
		< 500	>= 500	< 500	500 - 999	>= 1000	

1 Wochenbettkomplikationen

Bezug: Schwangere

Vaginale Entbindungen	76,5	79,6	75,5	77,7	78,8	76,3	74,5
Wochenbettkomplikationen	36,9	22,4	21,1	25,5	41,4	42,2	38,9
Anämie (Hb < 10 g/dl)	37,3	35,7	42,9	43,5	33,5	48,9	35,1
Fieber (> 38°C > 2 Tage)	1,1	2,6	1,5	2,5	1,1	0,8	0,9
Wundheilungsstörung	0,5	0,3	0,6	0,7	0,6	0,3	0,6
Thrombose	0,1	0,6	0,2	0,2	0,1	0,0	0,0

2 Kindliches Outcome

Bezug: Lebendgeborene

5 Minuten Apgar unter 8	1,9	1,0	1,0	1,8	1,0	1,2	3,1
Nabelschnurart.-pH < 7,10	2,0	2,4	2,0	1,6	1,9	1,3	2,3
reanimiert (ohne O2 Anreicherung)	2,8	3,2	2,4	2,1	1,9	1,8	3,8
fehlgebildete Kinder	3,0	1,0	7,3	1,2	6,4	0,6	1,0

3 Tragzeit (komplett abgeschlossene Wochen)

Bezug: Schwangere, ermittelt über errechneten Termin und klinisch geschätzte Tragzeit

unter 27 Wochen	0,3	0,1	0,0	0,0	0,1	0,1	0,5
27 - 31 Wochen	0,8	0,1	0,1	0,0	0,2	0,3	1,6
32 - 36 Wochen	5,8	2,9	3,5	3,9	4,0	4,0	8,7
37 - 41 Wochen	91,4	95,1	95,0	94,5	94,0	93,5	87,1
über 41 Wochen	1,6	1,7	1,3	1,5	1,4	1,9	1,8

4 Geburtsgewicht des Kindes

Bezug: Kinder gesamt

unter 750 g	0,2	0,1	0,0	0,1	0,1	0,1	0,5
750 - 999 g	0,2	0,0	0,0	0,0	0,0	0,1	0,5
1000 - 1499 g	0,6	0,1	0,1	0,0	0,2	0,3	1,3
1500 - 2999 g	20,8	17,1	18,6	18,9	18,7	17,5	24,6
3000 - 3999 g	66,6	71,3	70,7	70,2	69,8	70,7	61,2
4000 - 4499 g	8,8	9,5	9,1	8,2	9,3	9,6	7,9
4500 g und mehr	1,4	1,6	1,5	1,3	1,5	1,3	1,3

(Einteilung in Anzahl Geburten pro Jahr)

1 Übersicht 4 Outcome	gesamt	Belegkliniken		Chefarztkliniken			Peri- natal- zentren
		< 500	>= 500	< 500	500 - 999	>= 1000	

5 Kindliche Mortalität (Mortalitätsraten in Promille)

Bezug: Kinder gesamt, Totgeburten und Todesfälle innerhalb von 7 Tagen postnatal

Perinatale Mortalität (Promille)	4,1	3,8	2,7	3,2	2,6	2,3	6,1
Tod innerh. 7 Tage (Promille)	1,2	0,7	1,2	0,0	0,5	0,2	2,3
Totgeburt (Promille)	3,0	3,3	2,2	3,2	2,2	2,1	3,9
Tod ante partum	54,4	47,4	47,1	11,1	61,5	56,0	56,0
Tod sub partu	8,0	21,1	0,0	0,0	5,8	12,0	7,8
Todeszeitpunkt unbekannt	37,6	31,6	52,9	88,9	32,7	32,0	36,2
Tod vor Klinikaufnahme	85,2	94,7	94,1	100,0	90,4	84,0	80,1

6 Perinatale Mortalität nach Tragzeitgruppen (Mortalitätsraten in Promille)

Bezug: Kinder gesamt, Totgeburten und Todesfälle innerhalb von 7 Tagen postnatal

unter 27 Wochen	335,9	1.000,0	1.000,0	576,9	214,3	301,9
27 - 31 Wochen	70,2	0,0	375,0	1.000,0	125,0	57,8
32 - 36 Wochen	16,9	39,6	10,1	43,1	17,7	15,7
37 - 41 Wochen	1,6	2,2	1,9	0,7	1,0	2,0
über 41 Wochen	0,7	0,0	0,0	23,8	0,0	0,0
ohne Angabe	0,0	0,0	0,0	0,0	0,0	0,0

7 Perinatale Mortalität nach Gewichtgruppen (Mortalitätsraten in Promille)

Bezug: Kinder gesamt, Totgeburten und Todesfälle innerhalb von 7 Tagen postnatal

unter 750 g	402,9	600,0	1.000,0	0,0	680,0	285,7	357,6
750 - 999 g	108,9	0,0		0,0	181,8	133,3	103,5
1000 - 1499 g	81,6	400,0	166,7	1.000,0	166,7	161,3	62,6
1500 - 2999 g	6,7	6,0	7,6	9,3	4,9	3,9	8,0
3000 - 3999 g	1,1	2,2	1,3	1,0	0,8	1,1	1,2
4000 - 4499 g	0,9	3,6	0,0	0,0	0,0	0,0	1,8
4500 g und mehr	3,2	0,0	0,0	0,0	2,7	6,3	4,2

8 Kindliche Morbidität

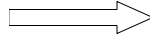
Bezug: Kinder gesamt, Gruppenbildung (Infektion, Hypoxie/Atemst., Fehlbildung nach ICD-10)

Frühgeburt unter 37 Wochen	7,5	3,2	3,9	4,1	4,6	4,7	12,2
Infektion	0,3	0,8	0,1	0,5	0,1	0,1	0,5
Hypoxie/Atemstörungen	0,6	0,4	0,3	1,1	0,3	0,3	1,0
Fehlbildung	0,8	0,6	0,7	1,3	0,8	0,8	0,9

2 Qualitätsindikatoren

1 . 1 Absicherung eines pathologischen CTG durch MBU bei Einlingen

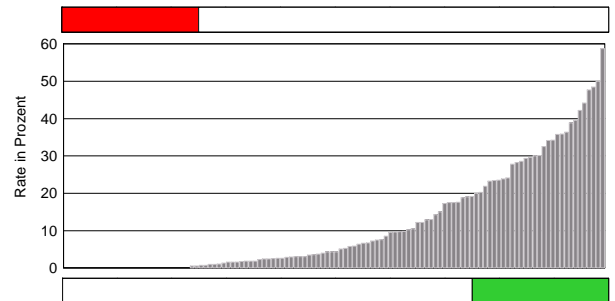
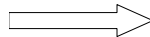
kritischer Bereich: 25-er Perzentile



Zähler: Mikroblutuntersuchung
(Fetalblutanalyse)

Nenner: pathologisches CTG, Einling

Benchmark: 75-er Perzentile



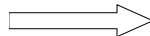
Aufsteigend sortierte Abteilungswerte.

Der grüne Benchmark Bereich zeigt Abteilungen mit erstrebenswerter Qualität für diesen Indikator.

Bei einem pathologischen CTG sollte möglichst immer eine MBU durchgeführt werden.

1 . 2 Absicherung eines pathologischen CTG durch MBU bei sek. Sectio

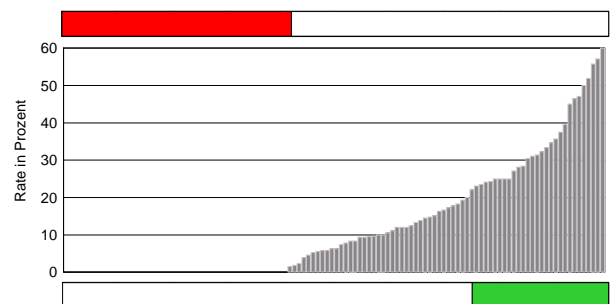
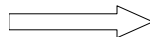
kritischer Bereich: 42-er Perzentile



Zähler: Mikroblutuntersuchung
(Fetalblutanalyse)

Nenner: pathologisches CTG, Einling, sekundäre
Sectio

Benchmark: 75-er Perzentile



Aufsteigend sortierte Abteilungswerte.

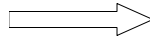
Der grüne Benchmark Bereich zeigt Abteilungen mit erstrebenswerter Qualität für diesen Indikator.

Bei pathologischem CTG und sekundärer Sectio sollte möglichst immer eine MBU durchgeführt werden.

2 Qualitätsindikatoren

2.1 Pädiater anwesend bei Frühgeburt mit angeschlossener Kinderklinik

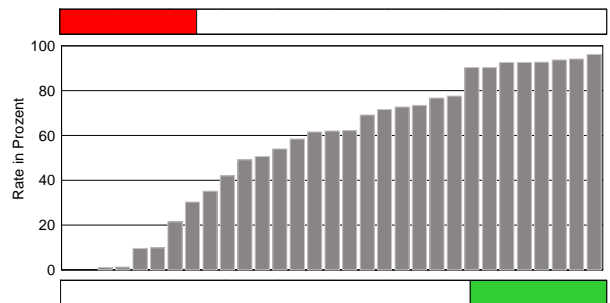
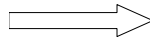
kritischer Bereich: 25-er Perzentile



Zähler: Pädiater bei Geburt anwesend

Nenner: Frühgeburt unter 37 Wochen, Einling, Lebendgeburt, Kinderklinik im Haus

Benchmark: 75-er Perzentile



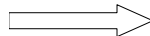
Aufsteigend sortierte Abteilungswerte.

Der grüne Benchmark Bereich zeigt Abteilungen mit erstrebenswerter Qualität für diesen Indikator.

Bei Frühgeburten sollte ein Pädiater stets anwesend sein, anderenfalls ist eine in-utero Verlegung insbesondere vor 34 vollendeten Wochen empfehlenswert.

2.2 Pädiater anwesend bei Frühgeburt ohne angeschlossene Kinderklinik

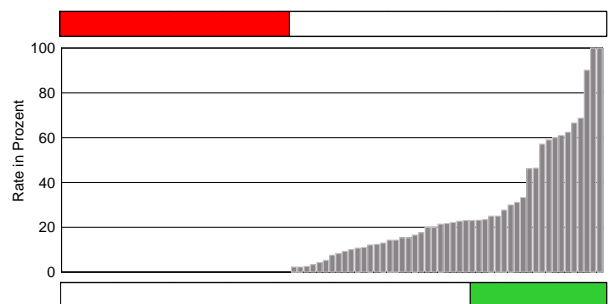
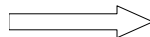
kritischer Bereich: 42-er Perzentile



Zähler: Pädiater bei Geburt anwesend

Nenner: Frühgeburt unter 37 Wochen, Einling, Lebendgeburt, Kinderklinik nicht im Haus

Benchmark: 75-er Perzentile



Aufsteigend sortierte Abteilungswerte.

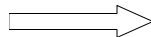
Der grüne Benchmark Bereich zeigt Abteilungen mit erstrebenswerter Qualität für diesen Indikator.

Auch beim Fehlen einer angeschlossenen Kinderklinik ist die Präsenz eines Pädiaters bei Frühgeburten zu fordern.

2 Qualitätsindikatoren

3 . 2 Re-Sectio reife Einlinge, Schädellage - risikofreie Schwangerschaften

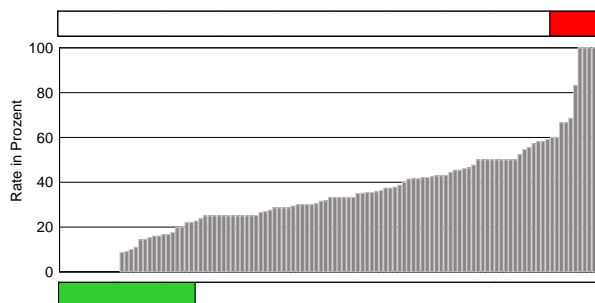
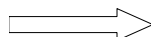
kritischer Bereich: 90-er Perzentile



Zähler: Sectio

Nenner: Reife >= 37 SSW, Einling, Schädellage,
Z.n. Sectio ansonsten risikofr. Schwang.

Benchmark: 25-er Perzentile



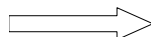
Aufsteigend sortierte Abteilungswerte.

Der grüne Benchmark Bereich zeigt Abteilungen mit erstrebenswerter Qualität für diesen Indikator.

Insbesondere bei risikofreien Schwangerschaften ist eine Re-Sectio nicht immer zwingend indiziert.

4 . 1 Nabelarterien-pH-Wert bestimmt

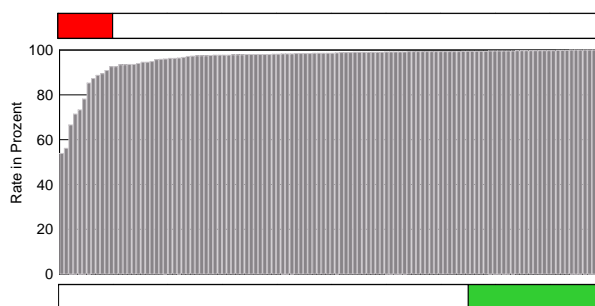
kritischer Bereich: 10-er Perzentile



Zähler: Nabelarterien pH-Wert bestimmt

Nenner: Einling, lebendgeboren

Benchmark: 75-er Perzentile



Aufsteigend sortierte Abteilungswerte.

Der grüne Benchmark Bereich zeigt Abteilungen mit erstrebenswerter Qualität für diesen Indikator.

Eine Nabelschnurarterien-pH-Wert Bestimmung sollte immer durchgeführt werden.

2 Qualitätsindikatoren

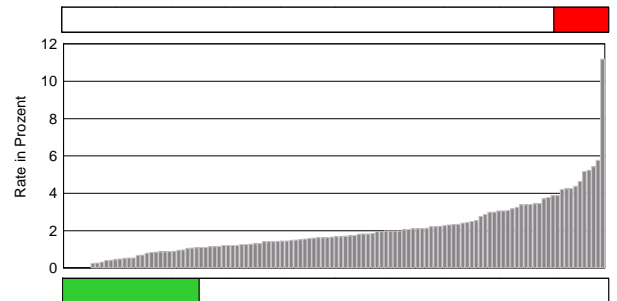
4.2 Azidoserate bei reifen Kindern

kritischer Bereich: 90-er Perzentile

Zähler: Azidose (pH-Wert unter 7,10)

Nenner: Gestationsalter 37 Wochen und mehr,
Einling, lebendgeboren

Benchmark: 25-er Perzentile



Aufsteigend sortierte Abteilungswerte.

Der grüne Benchmark Bereich zeigt Abteilungen mit erstrebenswerter Qualität für diesen Indikator.

Die fortgeschrittene Azidose unter der Geburt ist ein Zeichen für einen suboptimalen Entbindungsprozess.

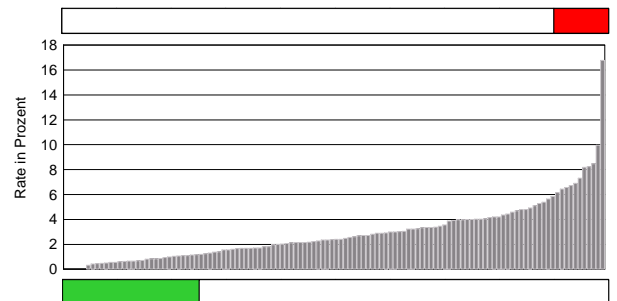
5.1 Dammriss Grad III/IV

kritischer Bereich: 90-er Perzentile

Zähler: Dammriss III/IV Grades

Nenner: Einling, vaginale Entbindung

Benchmark: 25-er Perzentile



Aufsteigend sortierte Abteilungswerte.

Der grüne Benchmark Bereich zeigt Abteilungen mit erstrebenswerter Qualität für diesen Indikator.

Schwere Dammrisse treten gehäuft bei makrosomen Feten oder suboptimalem Dammschutz auf.

2 Qualitätsindikatoren

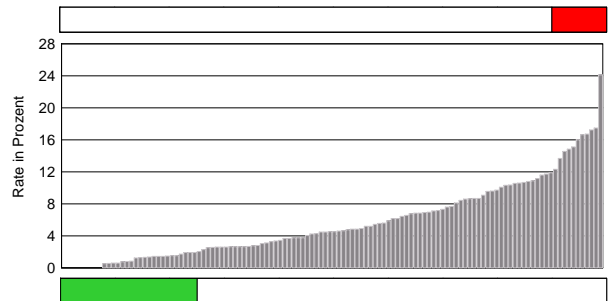
5.2 Dammriss Grad III/IV bei Episiotomie

kritischer Bereich: 90-er Perzentile

Zähler: Dammriss III/IV Grades

Nenner: Einling, vaginale Entbindung, Episiotomie

Benchmark: 25-er Perzentile



Aufsteigend sortierte Abteilungswerte.

Der grüne Benchmark Bereich zeigt Abteilungen mit erstrebenswerter Qualität für diesen Indikator.

Schwere Dammrisse treten gehäuft bei makrosomen Feten oder suboptimalem Dammschutz auf.

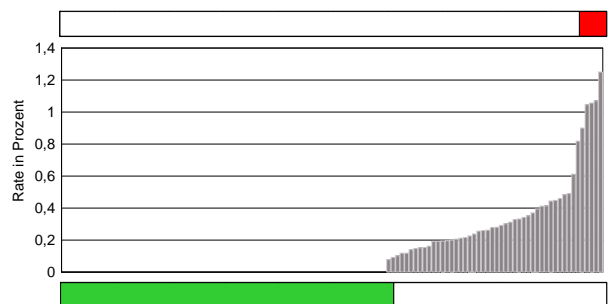
6.1 Wundheilungsstörung nach spontaner Einlingsgeburt

kritischer Bereich: 95-er Perzentile

Zähler: revisionsbedürftige Wundheilungsstörung

Nenner: Einling, spontan/Manualhilfe

Benchmark: 61-er Perzentile



Aufsteigend sortierte Abteilungswerte.

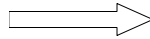
Der grüne Benchmark Bereich zeigt Abteilungen mit erstrebenswerter Qualität für diesen Indikator.

Revisionsbedürftige Wundheilungsstörungen können ein Indiz für ein Hygieneproblem sein.

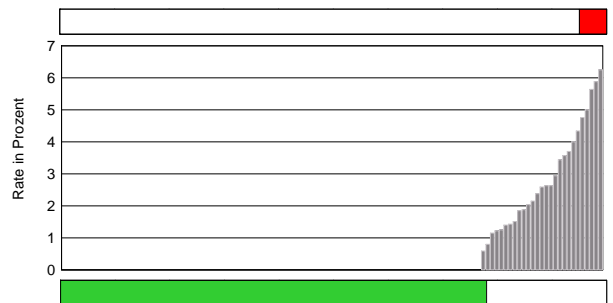
2 Qualitätsindikatoren

6.2 Wundheilungsstörung nach Vakuum/Forzeps - Entbindung

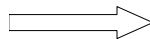
kritischer Bereich: 95-er Perzentile



Zähler: revisionsbedürftige Wundheilungsstörung
Nenner: Einling, Vakuum oder Forzepsentbindung



Benchmark: 78-er Perzentile



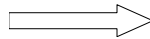
Aufsteigend sortierte Abteilungswerte.

Der grüne Benchmark Bereich zeigt Abteilungen mit erstrebenswerter Qualität für diesen Indikator.

Revisionsbedürftige Wundheilungsstörungen können ein Indiz für ein Hygieneproblem sein.

6.3 Wundheilungsstörung nach Sectio

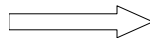
kritischer Bereich: 95-er Perzentile



Zähler: revisionsbedürftige Wundheilungsstörung
Nenner: Einling, Sectioentbindung



Benchmark: 75-er Perzentile



Aufsteigend sortierte Abteilungswerte.

Der grüne Benchmark Bereich zeigt Abteilungen mit erstrebenswerter Qualität für diesen Indikator.

Revisionsbedürftige Wundheilungsstörungen können ein Indiz für ein Hygieneproblem sein.

(Einteilung in Anzahl Geburten pro Jahr)

3 Prozessqualität 1 Vorsorge / Diagnostik	gesamt	Belegkliniken		Chefarztkliniken			Peri- natal- zentren
		< 500	>= 500	< 500	500 - 999	>= 1000	

1 Basiszahlen zur Schwangerenvorsorge

Schwangerschaften gesamt	100,0	100,0	100,0	100,0	100,0	100,0	100,0
Mehrlingsschwangerschaften	1,5	0,6	0,8	0,7	0,7	0,8	2,7
Anamnestische Risiken	55,5	46,2	51,5	43,9	54,1	56,8	59,3
Diabetes mellitus	0,4	0,3	0,2	0,2	0,3	0,4	0,6
Z.n. Frühgeburt	2,0	1,5	1,5	1,0	2,0	1,5	2,5
Z.n. >= 2 Aborten/Abbrüchen	4,6	3,1	3,9	3,2	4,6	5,4	4,8
Z.n. Sectio /Uterus Operation	10,9	9,5	11,7	8,5	10,1	10,6	11,7
Befundete Risiken	25,1	20,2	22,9	14,9	23,7	18,3	30,6
Blutungen vor/nach 28 Wochen	2,0	1,6	2,0	1,3	2,0	1,2	2,4
Isthm. Insuffizienz/ vorz. Wehen	5,1	6,5	5,5	4,2	4,3	3,0	6,1
Hypertonie	1,6	1,9	2,1	1,1	1,4	1,0	1,9
Gestationsdiabetes	1,0	0,4	0,6	0,3	0,8	0,9	1,5
Erstuntersuchung vor 13 SSW	87,9	88,2	86,9	89,0	88,4	87,8	87,6
Erstultraschall vor 13 SSW	80,2	82,0	79,1	80,4	81,3	79,6	79,5
Vorstellung in Geburtsklinik	46,3	79,2	75,9	49,0	39,1	50,2	37,6
Weitergel. Haus/Praxisgeb.	0,7	1,6	1,5	0,8	0,7	0,5	0,5

2 Amniozentese bis 22. Schwangerschaftswoche

Schwangere unter 30 Jahre	42,9	43,1	45,4	42,9	43,8	41,0	42,3
Amniozentese	2,0	1,6	1,5	1,1	1,6	1,6	2,6
Schwangere 30 bis 35 Jahre	41,8	42,9	39,9	43,1	42,0	42,4	41,5
Amniozentese	7,6	5,4	6,5	3,9	7,2	7,7	8,8
Schwangere über 35 Jahre	15,4	14,0	14,7	14,0	14,1	16,6	16,3
Amniozentese	38,4	35,6	37,0	33,0	39,4	40,3	38,3
Amniozentesen gesamt	9,9	8,0	8,6	6,7	9,3	10,6	10,9
bei Schwangerschaftsrisiken:							
Schwangere über 35	52,9	48,5	58,8	59,7	53,0	55,9	51,0
totes/geschädigtes Kind	3,1	1,3	2,7	2,6	2,4	3,2	3,9
and. Schwangersch.-Risiken	54,6	49,1	60,2	61,3	54,2	57,6	53,1

(Einteilung in Anzahl Geburten pro Jahr)

3 Prozessqualität 1 Vorsorge / Diagnostik	gesamt	Belegkliniken		Chefarztkliniken			Peri- natal- zentren
		< 500	>= 500	< 500	500 - 999	>= 1000	

3 Vorsorge- und Ultraschalluntersuchungen

Risikoziffern 02,09,13,14,17,18,19,20,23,24 (Kat. A)

risikofr. Ss. 37-41 Wochen	68,1	73,0	69,0	75,1	69,3	67,1	65,8
< 10 Vorsorgeuntersuch.	18,2	16,9	17,0	15,8	15,9	19,5	20,3
< 3 Ultraschalluntersuch.	5,0	4,1	6,6	4,1	3,9	5,5	5,5
> 5 Ultraschalluntersuch.	16,2	17,1	19,3	12,7	15,9	11,5	17,5
Risiko-Ss. 37-41 Wochen	31,9	27,0	31,0	24,9	30,7	32,9	34,2
< 3 Ultraschalluntersuch.	5,2	3,8	7,0	6,6	4,5	5,6	5,3

4 Dopplersonographie (ambulant)

Risikoziffern 02,09,13,14,17,18,19,20,23,24 (Kat. A), Indikationen Ziffern 1-8 (Schl. 8)

Risiko-Ss. 37-41 Wochen	31,9	27,0	31,0	24,9	30,7	32,9	34,2
ambulante Dopplersono	10,0	10,4	5,5	9,3	10,2	5,9	12,3
intrauterine Wachstumsret.	35,3	37,7	43,7	56,5	31,7	39,3	34,4
Hypertonie/Präeklampsie	6,7	5,2	8,7	1,6	7,3	9,0	6,2
Z.n. Mangelgeburt/IUFT	7,0	5,2	11,1	8,1	7,5	7,6	6,3
Z.n. Hypert./Präeklamp.	1,7	1,3	2,4	0,0	1,6	2,8	1,7
Auff. fet. Herzfrequenz	7,4	9,1	4,0	22,6	8,8	10,9	5,5
V.a. Fehlbildung	5,5	2,6	10,3	4,8	3,9	5,2	6,3
Mehrlingsschwangerschaft	1,3	0,6	0,0	1,6	0,7	0,9	1,9
V.a. Herzfehler/-erkrank.	1,5	3,2	3,2	0,0	0,4	0,9	1,8
Doppler ohne Indikation	36,0	37,0	21,4	8,1	39,9	26,1	38,1

5 Lungenreifebehandlung

i.v. Tokolyse	2,7	2,8	2,4	1,9	2,2	1,1	3,8
Lungenreifebehandlung	71,3	38,3	58,2	77,4	67,4	55,6	80,1
Mehrlingsschwangerschaften	1,5	0,6	0,8	0,7	0,7	0,8	2,7
Lungenreifebehandlung	25,5	17,6	17,5	10,5	22,5	6,8	28,9
Entbindung < 34 Wochen	1,8	0,2	0,2	0,2	0,6	0,7	3,7
Lungenreifebehandlung	51,5	21,4	35,3	14,3	36,6	32,6	55,2
Aufnahme unter 34 Wochen, präpart. Aufenth. >= 2 Tage	1,5	0,3	0,3	0,4	0,5	0,8	2,9
Lungenreifebehandlung	57,1	44,4	40,6	0,0	54,7	28,6	60,7

(Einteilung in Anzahl Geburten pro Jahr)

3 Prozessqualität 1 Vorsorge / Diagnostik	gesamt	Belegkliniken		Chefarztkliniken			Peri- natal- zentren
		< 500	>= 500	< 500	500 - 999	>= 1000	

6 Dopplersonographie (stationär)

Risikoziffern 02,09,13,14,17,18,19,20,23,24 (Kat. A), Indikationen Ziffern 1-8 (Schl. 8)

Risiko-Ss. 37-41 Wochen	31,9	27,0	31,0	24,9	30,7	32,9	34,2
stationäre Dopplersono	5,6	1,1	1,5	7,3	5,8	4,3	7,3
intrauterine Wachstumsret.	46,1	29,4	58,8	49,0	33,7	46,8	52,0
Hypertonie/Präeklampsie	12,1	5,9	14,7	10,2	14,7	15,4	10,2
Z.n. Mangelgeburt/IUFT	8,1	11,8	14,7	14,3	5,8	10,3	8,0
Z.n. Hypert./Präeklamp.	2,1	0,0	0,0	0,0	1,3	2,6	2,6
Auff. fet. Herzfrequenz	20,3	29,4	8,8	20,4	29,4	24,4	15,1
V.a. Fehlbildung	6,0	0,0	2,9	4,1	3,3	5,8	7,9
Mehrlingsschwangerschaft	2,3	5,9	2,9	4,1	0,8	0,6	3,2
V.a. Herzfehler/-erkrank.	1,6	5,9	0,0	0,0	2,3	0,0	1,7
Doppler ohne Indikation	5,4	17,6	2,9	2,0	13,2	0,0	2,5

(Einteilung in Anzahl Geburten pro Jahr)

3 Prozessqualität 2 Geburtsmanagement	gesamt	Belegkliniken		Chefarztkliniken			Peri- natal- zentren
		< 500	>= 500	< 500	500 - 999	>= 1000	
1 Vorzeitiger Blasensprung							
<i>nur bei Einlingen über 34 Wochen aus Schädellage</i>							
Blasensprung vor Geburtsbeg.	7,6	6,2	9,2	4,9	7,9	7,3	7,6
vorz. Blasenspr. (> 24 Std)	2,9	3,2	1,6	3,0	2,9	2,6	3,2
Einleitung / med. Cervix- reifg. vor vag. Entbindg.	0,0	0,0					
Sectio	99,4	90,9	100,0	100,0	100,0	100,0	100,0
keine Intervention	0,6	9,1	0,0	0,0	0,0	0,0	0,0
2 Geburtseinleitung bei Terminüberschreitung							
<i>Terminunklarheit definiert über Risikoziffer 38 (Katalog B)</i>							
Einlinge ohne Ss. Risiko B38	94,4	95,4	96,9	97,7	93,3	95,3	94,0
Überschreitung	41,2	43,3	42,9	42,6	42,6	43,4	38,6
<= 10 Tage eingeleitet	85,3	87,3	87,0	84,4	86,1	84,8	84,3
11 - 12 Tage eingeleitet	8,2	5,4	7,4	8,7	8,5	8,7	8,5
13 - 14 Tage eingeleitet	3,7	3,4	3,4	3,9	3,3	4,0	4,1
> 14 Tage eingeleitet	2,7	3,9	2,2	3,0	2,0	2,5	3,2
	39,9	37,0	40,0	22,9	42,2	46,7	38,9
3 Entbindungsmodus							
<i>bei reifgeborenen Einlingen (37-41 Wochen) aus Schädellage</i>							
Einl. 37-41 SSW, Schädellage	88,1	91,6	91,4	91,0	90,4	89,9	84,4
Spontan Entbindung	75,3	74,8	73,9	76,3	75,6	74,1	75,7
Sectio (prim., sek., andere)	17,9	16,8	20,2	18,6	16,9	19,2	17,8
vaginal-operative Entbindung	6,8	8,4	5,9	5,1	7,5	6,6	6,5

(Einteilung in Anzahl Geburten pro Jahr)

3 Prozessqualität 2 Geburtsmanagement	gesamt	Belegkliniken		Chefarztkliniken			Peri- natal- zentren
		< 500	>= 500	< 500	500 - 999	>= 1000	

4 Zeitliche Verteilung risikofreier Geburten - Uhrzeit

risikofreie Geburten	33,4	46,3	38,2	41,6	36,0	33,1	28,0
Geburtsuhrzeit:							
06:00 - 09:59	17,4	19,0	17,5	17,6	17,7	18,2	16,4
10:00 - 13:59	16,9	17,2	17,8	20,3	16,9	16,7	16,3
14:00 - 17:59	15,5	15,4	14,5	15,8	16,0	15,9	15,2
18:00 - 21:59	14,6	13,9	14,5	11,3	15,0	13,4	15,3
22:00 - 01:59	16,3	15,9	16,4	17,1	16,4	15,8	16,3
02:00 - 05:59	18,1	18,5	18,0	17,9	18,1	19,9	17,2

(Einteilung in Anzahl Geburten pro Jahr)

3 Prozessqualität 2 Geburtsmanagement	gesamt	Belegkliniken		Chefarztkliniken			Peri- natal- zentren
		< 500	>= 500	< 500	500 - 999	>= 1000	
8 Beckenendlage							
<i>Bezug: Einlinge</i>							
Reifgeb. Einlinge 37-41 SSW	92,0	95,2	95,3	94,6	94,3	93,8	88,4
Beckenendlage (C87)	3,9	3,3	3,8	3,4	3,8	3,7	4,3
primäre Sectio	69,6	71,3	79,2	67,4	67,9	61,0	71,3
Beckenendlage (exklusiv)	2,6	2,3	2,9	2,5	2,6	2,7	2,6
primäre Sectio	79,4	81,5	82,8	75,8	75,9	68,8	84,9
9 Relatives Missverhältnis							
<i>Bezug: Einlinge</i>							
Reifgeb. Einlinge 37-41 SSW	88,1	91,6	91,4	91,0	90,4	89,9	84,4
Schädellage							
relatives Missverhältnis	4,5	4,4	6,2	6,4	4,8	5,5	3,5
primäre Sectio	37,5	42,9	41,0	43,6	30,6	39,5	39,8
rel. Missverh. (exklusiv)	1,0	1,1	1,5	2,0	1,1	0,9	0,8
primäre Sectio	69,7	66,7	64,3	83,3	63,7	75,7	73,4
3500-3999 g	35,7	46,7	36,6	31,5	32,3	38,8	35,7
4000 g und mehr	23,6	23,3	17,9	11,1	23,9	25,2	28,2
10 Protrahierte Geburt							
<i>Bezug: Einlinge</i>							
Reifgeb. Einlinge 37-41 SSW	88,1	91,6	91,4	91,0	90,4	89,9	84,4
Schädellage							
Geb.-dauer >= 12 Stunden	11,0	8,5	7,6	7,8	11,9	10,4	12,2
sekundäre Sectio	18,6	22,1	25,0	19,5	16,4	13,6	20,3
protrah. Geb. (Eröffn.Phase)	4,3	3,4	3,9	3,4	5,0	4,1	4,1
sekundäre Sectio	60,5	59,6	76,6	67,8	53,2	54,9	65,2
protrah. Geburt (exklusiv)	0,5	0,5	0,5	0,5	0,8	0,4	0,4
sekundäre Sectio	39,0	34,6	64,9	50,0	36,8	22,7	40,0

(Einteilung in Anzahl Geburten pro Jahr)

3 Prozessqualität 2 Geburtsmanagement	gesamt	Belegkliniken		Chefarztkliniken			Peri- natal- zentren
		< 500	>= 500	< 500	500 - 999	>= 1000	

11 Pathologisches CTG

Bezug: Einlinge

Reifgeb. Einlinge 37-41 SSW	88,1	91,6	91,4	91,0	90,4	89,9	84,4
Schädellage							
pathologisches CTG (C77)	17,0	12,1	11,8	13,3	17,2	16,7	19,5
Sectio	35,9	39,2	46,6	37,1	34,1	40,1	33,6
patholog. CTG (exklusiv)	5,0	4,0	3,2	4,1	5,4	4,9	5,5
Sectio	22,7	23,6	35,8	19,2	22,0	29,6	19,1

12 Zustand nach Sectio

Bezug: Einlinge

Reifgeb. Einlinge 37-41 SSW	88,1	91,6	91,4	91,0	90,4	89,9	84,4
Schädellage							
Z.n. Sectio/and. Uterus-Op.	7,1	6,4	8,6	7,2	5,8	8,2	7,4
Sectio	63,9	65,0	66,6	68,8	63,4	65,0	62,3
Risiko Ziff.C69 (exklusiv)	2,8	2,8	3,7	3,0	2,3	3,4	2,7
Sectio	55,6	55,0	58,1	59,2	51,9	53,7	57,7

13 Indikationen zur primären Sectio

Bezug: Einlinge

Einlinge (37-41 SSW)	92,0	95,2	95,3	94,6	94,3	93,8	88,4
primäre Sectio	8,5	8,5	11,5	9,4	7,2	7,8	8,8
Beckenendlage (C87)	32,2	27,4	26,2	24,7	35,4	28,9	34,7
Beckenendlage (exklusiv)	24,4	21,8	21,1	19,9	27,2	23,5	25,0
relat. Mißverhältnis (C84)	20,1	22,0	22,1	29,9	20,2	27,6	15,6
rel.Miðverhält. (exklusiv)	8,6	8,6	8,5	17,9	9,9	9,1	6,7
pathologisches CTG (C77)	8,7	8,2	9,8	9,6	9,5	7,6	8,3
patholog. CTG (exklusiv)	2,6	2,2	3,2	2,8	3,3	2,9	1,9
Z.n. Sectio/Uterus-OP (C69)	30,2	31,7	35,2	27,1	26,3	37,1	28,7
Risiko Ziff. C69 (exklusiv)	12,5	14,5	15,3	12,7	10,5	14,3	11,9

(Einteilung in Anzahl Geburten pro Jahr)

3 Prozessqualität 2 Geburtsmanagement	gesamt	Belegkliniken		Chefarztkliniken			Peri- natal- zentren
		< 500	>= 500	< 500	500 - 999	>= 1000	

14 Indikationen zur sekundären Sectio

Bezug: Einlinge

Einlinge (37-41 SSW)	92,0	95,2	95,3	94,6	94,3	93,8	88,4
sekundäre Sectio	10,2	9,2	11,4	9,0	9,8	9,0	10,9
protrah. Geb. (Eröffn.-Phase)	24,4	21,5	25,1	24,9	26,3	24,2	23,4
protrah. Geb. (exklusiv)	1,9	1,8	2,9	2,5	2,9	1,0	1,3
rel. Mißverhältnis (C84)	21,2	18,9	30,8	25,7	23,0	25,3	16,3
rel. Mißverhält. (exklusiv)	2,5	2,4	4,8	2,5	3,3	1,2	1,7
pathologisches CTG (C77)	45,0	40,8	36,2	36,5	43,6	45,6	49,4
patholog. CTG (exklusiv)	7,5	7,8	6,2	5,0	8,5	7,6	7,3
Z.n. Sectio/Uterus-OP (C69)	11,3	9,3	13,8	10,8	9,8	12,2	11,6
Risiko Ziff. C69 (exklusiv)	1,3	0,8	1,7	1,7	1,5	0,9	1,2

15 Risikokollektivbildung (Regionalisierung)

Nach AWMF Leitlinien sollte bei folgenden Risiken in Perinatalzentren entbunden werden.

Schwangere gesamt	100,0	100,0	100,0	100,0	100,0	100,0	100,0
Gest. Alt. unter 32 SSW	1,0	0,1	0,1	0,0	0,3	0,4	2,2
Gest. Alt. 32-33 SSW mit zusätzlichen Risiken (Ziffern 60,66,67,70,72,73)	0,4	0,1	0,1	0,0	0,1	0,2	0,7
Amnioninf. Syndrom (C73) / Fieber unter der Geb. (C74)	1,3	0,5	0,5	0,6	0,9	1,6	1,8
Gestose / Eklampsie (C66)	1,8	1,9	2,5	1,7	1,6	1,3	2,0
Diabetes mellitus (C68)	0,8	0,3	0,3	0,3	0,6	0,8	1,3
Kinder gesamt	100,0	100,0	100,0	100,0	100,0	100,0	100,0
Zwillinge unter 34 SSW	0,5	0,0	0,1	0,1	0,1	0,1	1,1
höhergradige Mehrlinge	0,1	0,0	0,1	0,0	0,0	0,0	0,3

(Einteilung in Anzahl Geburten pro Jahr)

3 Prozessqualität 2 Geburtsmanagement	gesamt	Belegkliniken		Chefarztkliniken			Peri-natal-zentren
		< 500	>= 500	< 500	500 - 999	>= 1000	

16 Anästhesieverfahren

Bezug: Schwangere

primäre Sectiones	9,8	8,7	12,1	10,0	7,8	8,2	11,3
Allgemeinanästhesie (ITN)	36,8	38,6	42,3	45,3	33,1	33,3	37,2
Epi/Periduralanästhesie	18,8	16,2	12,3	12,3	21,9	31,4	16,7
Spinalanästhesie	24,4	34,8	34,4	37,9	21,9	19,5	22,1
sekundäre Sectiones	11,0	9,6	11,9	9,2	10,3	9,3	12,3
Allgemeinanästhesie (ITN)	49,2	57,3	60,0	50,6	45,8	51,1	47,2
Epi/Periduralanästhesie	35,1	16,6	20,1	31,8	35,9	43,2	38,3
Spinalanästhesie	13,0	23,1	18,2	22,2	13,1	8,2	11,2

17 Schnitt-Nahtzeit bei Sectio

Bezug: Schwangere

Sectio	23,5	20,4	24,5	22,3	21,1	23,7	25,5
unter 10 Minuten	0,2	0,3	0,1	0,0	0,4	0,3	0,1
10 - 19 Minuten	3,8	5,7	1,7	1,7	4,7	8,2	2,3
20 - 29 Minuten	18,8	32,5	19,8	15,0	17,6	24,9	15,9
30 - 39 Minuten	31,0	20,0	41,6	26,5	29,2	30,2	31,7
40 - 49 Minuten	28,0	24,4	25,3	44,3	25,4	19,0	32,3
50 - 59 Minuten	10,7	10,3	9,4	9,6	12,6	12,4	9,4
60 Minuten und mehr	7,1	6,6	2,0	2,8	9,3	5,0	8,0
ohne Angabe	0,3	0,3	0,0	0,0	0,9	0,0	0,2

(Einteilung in Anzahl Geburten pro Jahr)

3 Prozessqualität 2 Geburtsmanagement	gesamt	Belegkliniken		Chefarztkliniken			Peri- natal- zentren
		< 500	>= 500	< 500	500 - 999	>= 1000	

18 Notsectio Hauptindikation

Bezug: Schwangere; ausgewählte Indikationen nach Katalog C

Notsectio	1,0	1,5	0,7	0,6	0,7	0,9	1,2
vorzeitiger Blasensprung	0,5	0,0	0,0	0,0	0,6	0,0	0,7
Mehrlingsschwangerschaft	0,2	0,0	1,9	0,0	0,0	0,0	0,2
Gestose / Eklampsie	1,9	2,4	3,8	11,1	1,1	0,0	2,0
RH-Inkompatibilität	0,0	0,0	0,0	0,0	0,0	0,0	0,0
Z n Sectio/and. Uterus-OP	0,7	2,4	0,0	0,0	1,1	1,0	0,2
Placenta praevia	1,5	0,0	0,0	5,6	2,2	0,0	2,0
vorzeitige Plazentalösung	13,1	9,5	15,4	16,7	14,6	17,6	11,5
sonst. uterine Blutungen	2,1	1,2	3,8	0,0	2,2	2,0	2,2
pathologisches CTG	58,4	47,6	59,6	55,6	56,2	61,8	60,8
Nabelschnurvorfall	4,0	9,5	5,8	0,0	2,8	3,9	3,4
V.a. sonst. Nabelschnurkomp.	0,4	2,4	0,0	0,0	0,0	0,0	0,2
protrah. Geb. Austr. Phase	1,7	2,4	0,0	5,6	3,4	1,0	1,0
protrah. Geb. Eröffn. Phase	1,1	4,8	0,0	0,0	1,1	1,0	0,5
abs./rel. Mißverhältnis	1,5	3,6	1,9	5,6	1,7	2,0	0,7
drohende/erfolgte Ut.-Ruptur	1,1	2,4	0,0	0,0	0,6	0,0	1,5
Querlage/Schräglage	0,4	1,2	0,0	0,0	0,0	0,0	0,5
Beckenendlage	1,4	2,4	0,0	0,0	0,6	1,0	2,0
HELLP Syndrom	1,0	1,2	3,8	0,0	1,1	1,0	0,5

19 Notsectio E-E-Zeit

Bezug: Schwangere; Entschluß - Entwicklungszeit

Notsectio	1,0	1,5	0,7	0,6	0,7	0,9	1,2
E-E-Zeit in Minuten ...							
unter 10 Minuten	31,4	8,3	30,8	16,7	11,2	35,3	44,6
10 - 19 Minuten	50,8	57,1	30,8	61,1	64,6	46,1	46,8
20 - 29 Minuten	14,0	22,6	34,6	16,7	16,9	18,6	7,1
30 - 44 Minuten	2,5	7,1	1,9	0,0	5,6	0,0	1,0
45 Minuten und mehr	1,2	3,6	1,9	5,6	1,7	0,0	0,5
ohne Angabe	0,1	1,2	0,0	0,0	0,0	0,0	0,0
Allgemeinanästhesie (ITN)	88,7	61,9	86,5	61,1	94,9	95,1	91,4

(Einteilung in Anzahl Geburten pro Jahr)

4 Ergebnisqualität	gesamt	Belegkliniken		Chefarztkliniken			Peri-natal-zentren
		< 500	>= 500	< 500	500 - 999	>= 1000	

1 Apgar- u. Blutgasanalyse

Lebendgeb., Reif, Einling, Schädellage

1 Apgar - Spontanentbindungen

5-Minuten-Wert, Reif: 37 - 41 komplette Schwangerschaftswochen

Spontan/Manualhilfe Entbind.	75,3	74,8	73,9	76,3	75,7	74,2	75,7
unter 7	0,4	0,2	0,3	0,6	0,2	0,2	0,5
7 - 8	2,2	2,3	1,3	2,9	1,5	1,6	2,9

2 Apgar - primäre Sectiones

5-Minuten-Wert

primäre Sectiones	5,8	6,0	8,6	7,1	4,7	5,6	5,8
unter 7	1,0	0,0	0,8	1,6	0,6	1,2	1,3
7 - 8	4,9	5,0	3,8	6,0	1,9	2,1	7,9

3 Apgar - sekundäre Sectiones

5-Minuten-Wert

sekundäre Sectiones	9,9	8,9	11,3	8,7	9,5	8,9	10,5
unter 7	1,5	0,9	2,0	0,9	1,0	0,6	2,1
7 - 8	6,8	8,5	4,5	4,9	4,8	4,0	9,4

4 Apgar - vaginal-operative Entbindungen

5-Minuten-Wert

vaginal-operative Entbind.	6,8	8,4	5,9	5,1	7,5	6,6	6,5
unter 7	0,9	0,7	0,2	1,5	0,6	0,7	1,2
7 - 8	7,7	4,7	4,6	12,2	5,2	6,2	11,4

5 pH-Wert - Spontanentbindungen

Nabelschnurarterie

Spontan/Manualhilfe Entbind.	75,3	74,8	73,9	76,3	75,7	74,2	75,7
unter 7,00	0,1	0,2	0,1	0,1	0,1	0,0	0,1
7,00 - 7,09	1,5	1,8	1,8	1,3	1,5	1,1	1,6
7,10 - 7,19	13,5	10,1	12,8	10,1	13,4	11,7	15,4

6 pH-Wert - primäre Sectiones

Nabelschnurarterie

primäre Sectiones	5,8	6,0	8,6	7,1	4,7	5,6	5,8
unter 7,00	0,4	0,6	0,3	1,1	0,3	0,2	0,4
7,00 - 7,09	0,8	1,6	0,3	0,5	0,8	0,3	1,1
7,10 - 7,19	3,5	3,5	1,3	2,7	4,0	3,3	4,1

(Einteilung in Anzahl Geburten pro Jahr)

4 Ergebnisqualität	gesamt	Belegkliniken		Chefarztkliniken			Peri-natal-zentren
		< 500	>= 500	< 500	500 - 999	>= 1000	
1 Apgar- u. Blutgasanalyse							
<i>Lebendgeb., Reif, Einling, Schädellage</i>							
7 pH-Wert - sekundäre Sectiones							
<i>Nabelschnurarterie</i>							
sekundäre Sectiones	9,9	8,9	11,3	8,7	9,5	8,9	10,5
unter 7,00	0,7	0,6	0,4	0,4	0,5	0,3	0,9
7,00 - 7,09	2,1	2,1	1,6	0,4	2,0	0,9	2,9
7,10 - 7,19	8,7	9,2	6,4	4,5	10,0	5,3	9,7
8 pH-Wert - vaginal-operative Entbindungen							
<i>Nabelschnurarterie</i>							
vaginal-operative Entbind.	6,8	8,4	5,9	5,1	7,5	6,6	6,5
unter 7,00	0,8	0,2	0,7	1,5	0,9	0,1	1,0
7,00 - 7,09	4,6	2,9	5,1	3,1	4,3	2,7	5,9
7,10 - 7,19	25,6	22,3	18,4	28,2	23,8	24,1	30,0
9 Base Excess - Spontanentbindungen							
<i>Nabelschnurarterie</i>							
Spontan/Manualhilfe Entbind.	75,3	74,8	73,9	76,3	75,7	74,2	75,7
positiver Wert	5,9	0,9	5,5	1,2	4,6	17,9	4,1
- 4,9 bis - 0,0	38,4	28,2	46,3	27,0	38,6	42,3	37,8
- 9,9 bis - 5,0	25,6	17,4	18,9	22,1	25,4	28,4	28,2
- 14,9 bis - 10,0	4,7	3,4	3,4	5,2	5,8	4,1	4,7
- 39,9 bis - 15,0	0,5	0,6	0,3	0,9	0,8	0,4	0,4
10 Base Excess - primäre Sectiones							
<i>Nabelschnurarterie</i>							
primäre Sectiones	5,8	6,0	8,6	7,1	4,7	5,6	5,8
positiver Wert	9,7	1,3	2,3	2,2	10,8	15,8	11,9
- 4,9 bis - 0,0	55,1	39,7	70,3	34,6	48,6	66,3	54,8
- 9,9 bis - 5,0	9,0	11,7	5,5	9,3	12,3	4,0	9,5
- 14,9 bis - 10,0	1,7	1,6	0,5	1,1	2,9	1,0	1,6
- 39,9 bis - 15,0	0,3	0,0	0,0	0,0	0,4	0,2	0,6

(Einteilung in Anzahl Geburten pro Jahr)

4 Ergebnisqualität 1 Apgar- u. Blutgasanalyse <i>Lebendgeb., Reif, Einling, Schädellage</i>	gesamt	Belegkliniken		Chefarztkliniken			Peri- natal- zentren
		< 500	>= 500	< 500	500 - 999	>= 1000	

11 Base Excess - sekundäre Sectiones

Nabelschnurarterie

sekundäre Sectiones	9,9	8,9	11,3	8,7	9,5	8,9	10,5
positiver Wert	6,5	1,5	3,8	2,7	4,4	15,9	6,7
- 4,9 bis - 0,0	44,7	29,0	57,7	40,6	38,8	53,0	45,5
- 9,9 bis - 5,0	19,1	15,8	16,0	11,2	23,4	16,3	18,9
- 14,9 bis - 10,0	4,1	4,7	2,5	2,2	5,4	2,3	4,2
- 39,9 bis - 15,0	1,0	1,7	0,5	0,0	1,0	0,6	1,1

12 Base Excess - vaginal-operative Entbindungen

Nabelschnurarterie

vaginal-operative Entbind.	6,8	8,4	5,9	5,1	7,5	6,6	6,5
positiver Wert	2,5	0,2	3,9	0,8	1,0	5,8	2,8
- 4,9 bis - 0,0	27,0	23,0	38,2	19,8	25,3	31,7	25,8
- 9,9 bis - 5,0	36,9	27,5	24,6	21,4	39,5	43,7	38,2
- 14,9 bis - 10,0	10,3	7,2	5,1	9,2	11,6	11,5	10,8
- 39,9 bis - 15,0	1,4	0,7	1,2	3,1	2,2	1,0	1,1

(Einteilung in Anzahl Geburten pro Jahr)

4 Ergebnisqualität 2 Kindliches Outcome	gesamt	Belegkliniken		Chefarztkliniken			Peri- natal- zentren
		< 500	>= 500	< 500	500 - 999	>= 1000	

1 Tragzeit und Geburtsgewicht (Einlinge)

Grundlage sind die Perzentilentabellen von M.Voigt und K.T.M.Schneider (1992)

Einlinge unter 37 Wochen	6,1	2,9	3,3	3,9	4,1	4,2	9,5
Neugeb. < 10. Perzentile	11,8	10,1	7,1	10,1	9,4	10,5	13,2
Neugeb. > 90. Perzentile	11,7	11,9	13,4	9,2	11,1	14,8	11,3
Einlinge 37 Wochen und mehr	92,2	96,8	96,0	95,9	95,4	95,2	87,1
Neugeb. < 10. Perzentile	10,0	9,2	10,1	10,9	9,7	9,1	10,6
Neugeb. > 90. Perzentile	11,1	10,3	10,2	9,8	10,5	10,3	12,2

2 Mortalität (Einlinge)

Mortalitätsraten in Promille

Neugeborene (Einlinge)	97,0	98,9	98,4	98,7	98,7	98,5	94,7
Totgeburten (Promille)	2,8	3,3	2,2	3,2	1,9	2,0	3,8
ante partum	53,8	47,4	47,1	11,1	61,4	60,9	54,7
sub partu	7,5	21,1	0,0	0,0	6,8	4,3	7,8
vor Aufnahme oder unbek.	90,4	94,7	94,1	100,0	93,2	91,3	87,5
Tod innerh. 7 Tg. (Promille)	1,1	0,7	1,2	0,0	0,4	0,2	1,9
Perin. Mortalität (Promille)	3,8	3,8	2,7	3,2	2,2	2,2	5,6

3 Mortalität (Mehrlinge)

Mortalitätsraten in Promille

Neugeborene (Mehrlinge)	3,0	1,1	1,6	1,3	1,3	1,5	5,3
Totgeburten (Promille)	8,7	0,0	0,0	0,0	24,9	11,4	6,8
ante partum	60,9				62,5	0,0	69,2
sub partu	13,0				0,0	100,0	7,7
vor Aufnahme oder unbek.	73,9				100,0	0,0	69,2
Tod innerh. 7 Tg. (Promille)	6,5	0,0	0,0	0,0	3,1	0,0	8,4
Perin. Mortalität (Promille)	15,2	0,0	0,0	0,0	28,0	11,4	15,2

(Einteilung in Anzahl Geburten pro Jahr)

4 Ergebnisqualität 3 Postnatale Versorgung	gesamt	Belegkliniken		Chefarztkliniken			Peri- natal- zentren
		< 500	>= 500	< 500	500 - 999	>= 1000	
1 Kindsverlegung							
<i>Bezug: Lebendgeborene Kinder</i>							
Verlegte Kinder gesamt	9,8	2,9	2,9	4,8	4,8	7,2	17,2
hausintern verlegt (inhouse)	44,7	77,1	90,1	36,0	61,2	65,9	36,4
unter 1000 g	84,5	25,0		33,3	54,5	94,4	87,4
1000 - 1499 g	97,0	66,7	100,0		97,1	100,0	96,9
1500 - 2999 g	22,1	6,9	5,9	9,7	9,7	13,4	35,5
3000 - 3999 g	5,1	1,8	2,1	3,4	3,0	5,0	8,1
4000 - 4499 g	5,7	2,0	1,5	1,7	4,4	4,8	9,0
4500 g und mehr	12,4	7,4	1,7	11,1	6,3	9,5	21,7
Einlinge (37-41 Wochen)	89,4	94,3	93,8	93,6	93,1	92,5	83,9
verlegt nach risikofr. Geb.	1,0	0,6	0,5	0,8	0,7	1,1	1,4

(Einteilung in Anzahl Geburten pro Jahr)

5 Fallpauschalen 1 Basistabelle	gesamt	Belegkliniken		Chefarztkliniken			Peri- natal- zentren
		< 500	>= 500	< 500	500 - 999	>= 1000	

1 Fallpauschalen (Mutter)

Zuordnung für alte Datensätze soweit möglich retrospektiv ergänzt

Schwangere gesamt	100,0	100,0	100,0	100,0	100,0	100,0	100,0
16.03 amb. Entb. < 24 Std	3,2	3,1	3,5	2,9	3,3	3,3	3,1
16.041 Einling, vaginal	67,1	68,1	62,6	72,5	71,4	68,7	63,9
16.042 Mehrling, vaginal	0,2	0,2	0,1	0,3	0,2	0,2	0,3
16.051 Einling, Sectio	18,8	18,0	20,3	20,5	18,6	21,2	17,7
16.052 Mehrling, Sectio	0,4	0,3	0,4	0,2	0,2	0,2	0,6
16.061 Einl., vaginal, Frühg.	3,3	1,8	2,2	2,0	2,7	2,5	4,5
16.062 Mehrl., vagin., Frühg.	0,2	0,1	0,1	0,0	0,1	0,1	0,3
16.071 Einl., Sectio, Frühg.	2,4	1,1	1,4	1,3	1,7	1,4	3,7
16.072 Mehrl., Sectio, Frühg.	0,5	0,1	0,3	0,1	0,2	0,2	1,0
keine Zuordnung möglich	4,0	7,3	9,3	0,1	1,5	2,2	4,8

2 Fallpauschalen (Kind)

Zuordnung für alte Datensätze soweit möglich retrospektiv ergänzt

Kinder gesamt	100,0	100,0	100,0	100,0	100,0	100,0	100,0
16.01 Versorgung Reifgeb.	80,5	85,6	82,4	93,0	85,5	82,2	74,5
16.02 Versorgung Frühgeb.	4,9	3,3	4,2	3,0	4,1	3,8	6,3
keine Zuordnung möglich	14,6	11,1	13,4	4,0	10,5	14,0	19,2

(Einteilung in Anzahl Geburten pro Jahr)

5 Fallpauschalen 2 Verweildauer	gesamt	Belegkliniken		Chefarztkliniken			Peri- natal- zentren
		< 500	>= 500	< 500	500 - 999	>= 1000	

1 Fallpauschalen 16.041 und 16.042

16.041	67,1	68,1	62,6	72,5	71,4	68,7	63,9
präp. Verw. Dauer > 3 Tg	2,2	1,4	1,8	1,8	2,0	2,2	2,7
Verw. Dauer unter 5 Tg	51,5	39,5	39,0	40,2	45,5	53,7	61,2
Verw. Dauer 5 bis 13 Tg	47,3	59,6	60,1	59,1	53,5	45,0	37,4
Verw. Dauer über 13 Tg	1,2	0,9	1,0	0,7	1,0	1,2	1,4
16.042	0,2	0,2	0,1	0,3	0,2	0,2	0,3
präp. Verw. Dauer > 3 Tg	11,2	11,1	0,0	22,2	10,8	10,5	11,1
Verw. Dauer unter 9 Tg	74,5	66,7	100,0	66,7	73,0	78,9	74,4
Verw. Dauer 9 bis 17 Tg	20,4	22,2	0,0	22,2	27,0	10,5	20,5
Verw. Dauer über 17 Tg	5,1	11,1	0,0	11,1	0,0	10,5	5,1

2 Fallpauschale 16.041 (nach Risikostatus)

16.041 gesamt	67,1	68,1	62,6	72,5	71,4	68,7	63,9
ohne Geburtsrisiken	44,6	57,1	54,8	53,8	46,2	43,8	38,4
präp. Verw. Dauer > 3 Tg	1,5	1,2	0,9	0,8	1,6	1,7	1,7
Verw. Dauer unter 5 Tg	57,3	44,8	44,7	45,0	52,3	61,4	69,0
Verw. Dauer 5 bis 13 Tg	41,7	54,5	54,6	54,4	46,7	37,4	30,0
Verw. Dauer über 13 Tg	0,9	0,7	0,7	0,5	1,0	1,2	1,0
mit Geburtsrisiken	55,4	42,9	45,2	46,2	53,8	56,2	61,6
präp. Verw. Dauer > 3 Tg	2,8	1,7	2,8	2,9	2,3	2,5	3,4
Verw. Dauer unter 5 Tg	46,9	32,4	32,0	34,5	39,7	47,7	56,3
Verw. Dauer 5 bis 13 Tg	51,8	66,4	66,6	64,6	59,3	51,0	42,0
Verw. Dauer über 13 Tg	1,4	1,2	1,4	0,9	1,1	1,3	1,7

3 Fallpauschalen 16.051 und 16.052

16.051	18,8	18,0	20,3	20,5	18,6	21,2	17,7
präp. Verw. Dauer > 3 Tg	4,8	3,8	3,7	4,6	5,0	3,5	5,6
Verw. Dauer unter 11 Tg	87,5	85,0	86,6	82,8	87,9	92,3	86,4
Verw. Dauer 11 bis 19 Tg	10,8	14,0	12,4	16,1	10,4	6,2	11,4
Verw. Dauer über 19 Tg	1,7	1,1	1,0	1,0	1,7	1,5	2,2
16.052	0,4	0,3	0,4	0,2	0,2	0,2	0,6
präp. Verw. Dauer > 3 Tg	10,3	11,8	0,0	14,3	16,7	0,0	11,5
Verw. Dauer unter 12 Tg	81,5	70,6	84,4	85,7	64,6	96,4	83,7
Verw. Dauer 12 bis 21 Tg	13,2	23,5	15,6	14,3	20,8	3,6	11,5
Verw. Dauer über 21 Tg	5,3	5,9	0,0	0,0	14,6	0,0	4,8

(Einteilung in Anzahl Geburten pro Jahr)

5 Fallpauschalen 2 Verweildauer	gesamt	Belegkliniken		Chefarztkliniken			Peri- natal- zentren
		< 500	>= 500	< 500	500 - 999	>= 1000	

4 Fallpauschalen 16.061 und 16.062

16.061	3,3	1,8	2,2	2,0	2,7	2,5	4,5
präp. Verw. Dauer > 3 Tg	11,7	3,8	5,9	5,2	7,7	8,7	15,3
Verw. Dauer unter 8 Tg	75,7	79,8	77,6	74,1	77,2	82,7	73,3
Verw. Dauer 8 bis 17 Tg	18,0	18,3	19,4	24,1	17,5	13,1	18,8
Verw. Dauer über 17 Tg	6,3	1,9	2,9	1,7	5,4	4,2	7,9
16.062	0,2	0,1	0,1	0,0	0,1	0,1	0,3
präp. Verw. Dauer > 3 Tg	17,6	16,7	0,0	0,0	11,1	25,0	18,9
Verw. Dauer unter 9 Tg	63,4	83,3	40,0	0,0	66,7	66,7	63,1
Verw. Dauer 9 bis 18 Tg	22,9	16,7	60,0	100,0	27,8	16,7	20,7
Verw. Dauer über 18 Tg	13,7	0,0	0,0	0,0	5,6	16,7	16,2

5 Fallpauschalen 16.071 und 16.072

16.071	2,4	1,1	1,4	1,3	1,7	1,4	3,7
präp. Verw. Dauer > 3 Tg	25,1	10,6	18,7	28,9	25,7	19,2	26,9
Verw. Dauer unter 13 Tg	73,3	83,3	80,4	63,2	75,1	83,8	70,5
Verw. Dauer 13 bis 21 Tg	15,6	10,6	12,2	23,7	17,4	10,2	15,9
Verw. Dauer über 21 Tg	11,2	6,1	7,5	13,2	7,5	6,0	13,5
16.072	0,5	0,1	0,3	0,1	0,2	0,2	1,0
präp. Verw. Dauer > 3 Tg	33,9	75,0	28,6	0,0	39,6	19,0	34,0
Verw. Dauer unter 13 Tg	57,9	0,0	52,4	100,0	56,6	81,0	57,5
Verw. Dauer 13 bis 21 Tg	19,7	100,0	33,3	0,0	17,0	9,5	19,2
Verw. Dauer über 21 Tg	22,3	0,0	14,3	0,0	26,4	9,5	23,3

(Einteilung in Anzahl Geburten pro Jahr)

6 Detailstatistik 1 Übersicht	gesamt	Belegkliniken		Chefarztkliniken			Peri- natal- zentren
		< 500	>= 500	< 500	500 - 999	>= 1000	

1 Grundgesamtheiten

Schwangere gesamt	100,0	100,0	100,0	100,0	100,0	100,0	100,0
Erstgebärende	46,4	42,3	46,1	44,1	45,1	49,4	47,3
Mehrgebärende	53,6	57,7	53,9	55,9	54,9	50,6	52,7
Kinder gesamt	100,0	100,0	100,0	100,0	100,0	100,0	100,0
Einlinge	97,0	98,9	98,4	98,7	98,7	98,5	94,7
Zwillinge	2,9	1,1	1,6	1,3	1,3	1,5	5,0
Drillinge	0,1	0,0	0,0	0,0	0,0	0,0	0,3
höhergradige Mehrlinge	0,0	0,0	0,0	0,0	0,0	0,0	0,0

(Einteilung in Anzahl Geburten pro Jahr)

6 Detailstatistik 2 Demographie	gesamt	Belegkliniken		Chefarztkliniken			Peri- natal- zentren
		< 500	>= 500	< 500	500 - 999	>= 1000	

1 Alter der Mutter

Altersgruppen (in Jahren) ...							
< 18 Jahre	0,5	0,3	0,5	0,4	0,5	0,4	0,5
18 - 29 Jahre	42,6	42,7	45,1	42,6	43,4	40,7	42,1
30 - 34 Jahre	36,2	37,6	34,9	37,7	36,6	36,3	35,8
35 - 39 Jahre	17,8	17,1	16,5	16,6	16,7	19,4	18,4
>= 40 Jahre	3,0	2,3	3,0	2,7	2,8	3,2	3,3
ohne Angabe	0,0	0,0	0,0	0,0	0,0	0,0	0,0

2 Herkunftsland der Mutter

Deutschland	79,0	82,4	76,2	80,9	81,8	74,9	78,4
Anderes Land	21,0	17,6	23,8	19,1	18,2	25,1	21,6
Mittel-/Nordeuropa, Amerika	9,0	7,4	5,9	15,8	11,2	10,7	7,5
Mittelmeerländer	26,4	24,9	32,3	19,5	23,1	31,1	25,8
Osteuropa	20,3	27,4	22,4	33,0	19,9	15,6	19,9
Mittlerer Osten, Nordafrika	29,7	28,0	27,0	23,3	26,0	29,2	33,3
Asien	5,4	5,6	4,6	3,9	7,6	4,3	4,9
Sonstige Staaten	9,2	6,7	7,8	4,6	12,1	9,2	8,6

3 Sozialstatus

Mutter alleinstehend	9,1	7,0	6,8	3,7	13,4	7,3	8,1
Mutter berufstätig	43,4	47,5	54,0	49,7	47,8	46,1	36,1
Hausfrau	2,2	0,7	8,6	1,7	1,1	0,7	2,2
in Ausbildung/Studium	1,5	2,0	1,4	0,5	1,2	1,9	1,6
un-/angelernte Arbeiten	8,6	12,8	8,5	10,6	9,7	5,8	7,8
Facharbeiter/einf. Beamte	60,6	60,0	55,3	67,1	64,9	59,7	58,3
mittlere/leitende Beamte ...	20,4	17,2	12,7	19,8	18,8	27,6	22,1
unbekannt	5,9	7,2	13,6	0,2	2,6	3,3	7,9

4 Vorausgegangene Schwangerschaften

Bezug: Schwangere

0	38,8	36,6	38,9	38,0	38,1	40,6	39,1
1	33,8	35,3	34,0	34,6	34,1	33,5	33,3
2	15,9	16,3	15,8	17,6	16,2	14,7	15,9
3 und mehr	11,5	11,9	11,3	9,9	11,6	11,2	11,6

(Einteilung in Anzahl Geburten pro Jahr)

6 Detailstatistik 2 Demographie	gesamt	Belegkliniken		Chefarztkliniken			Peri- natal- zentren
		< 500	>= 500	< 500	500 - 999	>= 1000	

5 Vorausgegangene lebendgeborene Kinder

Bezug: Kinder

0	34,3	20,1	21,1	27,3	36,3	44,9	35,3
1	36,3	38,2	36,0	37,3	37,3	35,4	35,7
2	12,0	13,7	12,4	13,8	12,3	10,8	11,7
3	3,3	3,7	3,7	3,2	3,3	2,8	3,2
4	1,0	1,2	1,0	1,1	1,0	0,9	0,9
5 und mehr	0,7	0,9	0,5	0,3	0,8	0,6	0,8

6 Vorausgegangene totgeborene Kinder

Bezug: Kinder

0	81,2	65,7	61,9	70,6	86,2	90,6	82,2
1	0,8	0,7	0,7	0,5	0,7	0,6	0,9
2 und mehr	0,0	0,1	0,0	0,0	0,0	0,0	0,0

7 Vorausgegangene Aborte

Bezug: Schwangere

0	66,1	53,3	49,4	57,6	70,6	74,3	66,9
1	13,5	12,3	13,1	13,0	13,7	14,1	13,5
2 und mehr	4,0	3,7	3,8	3,0	3,8	4,2	4,2

8 Vorausgegangene Abbrüche

Bezug: Schwangere

0	77,7	63,7	59,4	68,1	82,8	86,2	78,6
1	3,7	2,8	3,0	2,6	3,6	4,3	4,1
2 und mehr	0,7	0,4	0,5	0,3	0,7	1,0	0,8

9 Vorausgegangene Extrauterine Graviditäten

Bezug: Schwangere

0	79,3	65,4	61,7	69,5	85,4	90,1	78,6
1	1,2	1,1	1,0	1,1	1,3	1,0	1,3
2 und mehr	0,1	0,1	0,1	0,1	0,1	0,2	0,1

(Einteilung in Anzahl Geburten pro Jahr)

6 Detailstatistik 3 Jetzige Schwangerschaft <i>Bezug: Schwangere</i>	gesamt	Belegkliniken		Chefarztkliniken			Peri- natal- zentren
		< 500	>= 500	< 500	500 - 999	>= 1000	

1 Anamnese

Raucherinnen gesamt	9,5	9,6	8,7	9,5	10,3	7,8	9,8
Zigaretten pro Tag ...							
01 - 10	70,3	72,6	69,9	73,7	71,3	67,5	69,8
11 - 20	26,4	24,7	27,7	23,0	25,8	28,2	26,6
21 und mehr	3,3	2,7	2,4	3,3	2,9	4,3	3,6
Schwangere während Ss. einem Arzt der Klinik vorgest.	46,3	79,2	75,9	49,0	39,1	50,2	37,6
Risiko Ss. im Mu-Pass dok. Schwang. ohne Mutterpass	26,0 0,3	30,4 0,2	27,4 0,1	25,6 1,0	24,0 0,3	24,7 0,3	26,8 0,2
In die Klinik weitergeleitete Hausgeburt/Praxisgeburt	0,7	1,6	1,5	0,8	0,7	0,5	0,5

2 Anamnestische Schwangerschaftsrisiken (nach Katalog A; 01 - 15)

Mehrfachnennungen möglich

Mind. 1 Risiko aus Kat. A	55,5	46,2	51,5	43,9	54,1	56,8	59,3
01 Familiäre Belastung	10,2	8,3	8,8	7,1	9,4	10,7	11,5
02 Früh. eig. schw. Erkr.	6,9	5,5	5,8	3,5	6,8	6,3	7,9
03 Blutungs-/Thromboseneig.	1,2	1,2	1,6	1,0	1,0	1,0	1,4
04 Allergie	17,9	12,7	15,9	13,3	18,0	18,4	19,3
05 Frühere Bluttransfusionen	0,7	0,5	0,8	0,5	0,5	0,7	0,9
06 Bes. psych. Belastung	1,9	2,0	2,0	2,3	1,7	1,8	2,1
07 Bes. soz. Belastung	1,3	1,1	1,3	0,8	1,3	1,0	1,4
08 RH-Inkompatibilität	0,2	0,1	0,2	0,4	0,2	0,1	0,2
09 Diabetes mellitus	0,4	0,3	0,2	0,2	0,3	0,4	0,6
10 Adipositas	4,3	3,7	5,7	2,5	4,0	3,8	4,7
11 Kleinwuchs	0,9	0,7	0,6	0,3	0,7	1,2	1,0
12 Skelettanomalien	0,8	0,8	0,7	0,6	0,7	1,1	0,8
13 Schwangere < 18 Jahren	0,7	0,5	0,8	0,4	0,8	0,6	0,8
14 Schwangere > 35 Jahre	13,6	10,7	13,2	10,9	12,5	15,1	14,6
15 Vielgebärende > 4 Kinder	0,7	0,7	0,6	0,4	0,8	0,6	0,8

(Einteilung in Anzahl Geburten pro Jahr)

6 Detailstatistik	gesamt	Belegkliniken		Chefarztkliniken			Peri-natal-zentren
		< 500	>= 500	< 500	500 - 999	>= 1000	

Bezug: Schwangere

3 Anamnestische Ss.-Risiken (nach Katalog A; 16 - 26, und Katalog B; 54 - 56)

Mehrfachnennungen möglich

16 Z.n. Sterilitätsbehandlung	2,2	1,6	1,8	1,1	1,9	1,9	2,6
17 Z.n. Frühgeburt	2,0	1,5	1,5	1,0	2,0	1,5	2,5
18 Z.n. Mangelgeburt	0,5	0,4	0,6	0,5	0,6	0,3	0,6
19 Z.n. >= 2 Abbr./Abbr.	4,6	3,1	3,9	3,2	4,6	5,4	4,8
20 Totes/geschädigtes Kind	1,7	1,4	1,5	1,1	1,3	1,5	2,2
21 Kompl. bei vorhergeh. Entb.	3,0	3,2	3,6	2,1	2,9	2,5	3,1
22 Kompl. post partum	0,7	0,9	0,6	0,4	0,6	0,7	0,8
23 Z.n. Sectio	9,9	8,8	10,7	7,9	9,4	9,5	10,6
24 Z.n. and. Uterus Operat.	1,1	0,8	1,2	0,7	0,8	1,2	1,2
25 Rasche Schw. Folge	2,4	2,0	3,0	2,3	2,5	2,3	2,4
26 Andere Besonderheiten	3,4	1,9	3,2	2,4	3,5	3,2	3,9
54 Z.n. HELLP	0,1	0,0	0,0	0,1	0,1	0,1	0,1
55 Z.n. Eklampsie	0,0	0,0	0,0	0,0	0,0	0,0	0,0
56 Z.n. Hypertonie	0,1	0,1	0,1	0,0	0,0	0,1	0,2

4 Erstuntersuchung

4 - 8 SSW	43,7	44,7	40,1	42,4	44,6	43,7	43,7
9 - 12 SSW	41,9	42,3	46,2	44,2	41,2	41,7	41,4
13 - 16 SSW	7,8	7,7	8,6	7,5	7,6	7,9	7,8
17 - 44 SSW	4,0	3,9	4,4	3,2	3,6	4,0	4,2
ohne Angabe	2,6	1,4	0,6	2,7	3,0	2,7	2,9

5 Anzahl Vorsorgeuntersuchungen

0 - 7	6,3	4,0	4,8	4,1	4,6	5,8	8,6
8 - 12	59,8	61,6	61,5	67,3	59,2	58,2	59,3
13 - 35	29,2	32,2	32,6	25,5	30,9	27,1	27,7
ohne Angabe	4,8	2,1	1,1	3,1	5,3	9,0	4,4

6 Erste Ultraschalluntersuchung

2 - 8 SSW	17,9	23,1	20,3	16,6	17,0	15,7	18,0
9 - 12 SSW	60,5	58,1	58,3	62,2	61,8	62,3	59,8
13 - 16 SSW	13,2	12,1	13,1	13,6	13,0	13,6	13,4
17 - 44 SSW	6,2	5,6	7,6	5,6	5,1	6,3	6,6
ohne Angabe	2,2	1,1	0,7	2,0	3,0	2,1	2,2

(Einteilung in Anzahl Geburten pro Jahr)

6 Detailstatistik 3 Jetzige Schwangerschaft <i>Bezug: Schwangere</i>	gesamt	Belegkliniken		Chefarztkliniken			Peri- natal- zentren
		< 500	>= 500	< 500	500 - 999	>= 1000	

7 Anzahl Ultraschalluntersuchungen

0 - 2	5,5	4,1	7,0	4,7	4,2	5,7	6,2
3 - 5	73,6	76,8	72,7	79,5	74,3	74,4	72,1
6 - 30	17,0	17,6	19,4	13,5	16,7	12,2	18,4
ohne Angabe	3,9	1,6	0,9	2,3	4,7	7,7	3,2

8 Dopplersonographie (ambulant)

ambulante Dopplersono	8,7	7,7	4,5	8,2	8,7	5,1	11,0
intrauterine Wachstumsret.	38,3	39,3	44,9	50,9	34,9	47,0	37,2
Hypertonie/Präeklampsie	6,7	4,3	7,4	3,4	7,3	7,8	6,6
Z.n. Mangelgeburt/IUFT	3,1	2,5	4,8	3,8	3,5	3,3	2,8
Z.n. Hypert./Präeklamp.	1,0	0,9	1,1	0,4	0,6	1,0	1,2
Auff. fet. Herzfrequenz	8,1	5,4	5,4	24,4	9,3	10,5	6,6
V.a. Fehlbildung	5,2	3,6	8,5	3,8	4,0	4,5	6,0
Mehrlingsschwangerschaft	2,4	1,8	0,9	2,1	1,7	1,0	3,2
V.a. Herzfehler/-erkrank.	1,1	1,8	1,4	1,3	0,6	1,3	1,3
Doppler ohne Indikation	36,2	41,8	27,8	11,5	39,9	25,3	37,5

9 Weitere pränatale Diagnostik

Chorionzottenbiopsie	0,9	0,5	0,5	0,4	0,8	1,0	1,2
Amniozentese bis 22. SSW	9,9	8,0	8,6	6,7	9,3	10,6	10,9
Aufnahme CTG	98,8	98,4	98,2	95,6	99,2	99,4	98,9
Wehenbelastungstest	6,9	4,8	6,8	7,3	7,6	7,6	6,6
Pessar eingelegt	0,8	1,3	1,2	1,2	1,0	0,2	0,7
Cerclage	0,4	0,3	0,4	0,2	0,3	0,3	0,5
Tokolyse	4,9	5,5	4,5	3,0	4,2	3,0	6,0
orale Tokolyse	66,9	83,5	88,7	85,7	77,3	78,9	53,0
i.v. Tokolyse	56,5	51,3	54,6	63,1	52,9	35,3	62,6
Dauer in Tagen ...							
1 - 3 Tage	38,4	42,6	25,9	39,6	42,9	41,9	37,5
4 - 7 Tage	27,2	33,3	29,6	34,0	29,2	32,3	24,5
8 - 14 Tage	17,6	16,7	24,3	20,8	16,9	16,1	17,1
15 Tage und mehr	15,9	6,2	20,1	5,7	9,2	6,5	20,4
ohne Angabe	0,9	1,2	0,0	0,0	1,9	3,2	0,5

(Einteilung in Anzahl Geburten pro Jahr)

6 Detailstatistik	gesamt	Belegkliniken		Chefarztkliniken			Peri-natal-zentren
		< 500	>= 500	< 500	500 - 999	>= 1000	

3 Jetzige Schwangerschaft

Bezug: Schwangere

10 Befundete Schwangerschaftsrisiken (nach Katalog B; 27 - 41)

Mehrfachnennungen möglich

Mind. 1 Risiko aus Kat. B	25,1	20,2	22,9	14,9	23,7	18,3	30,6
27 Beh. bed. Allgem.-Erkrank.	0,9	0,3	0,5	0,4	0,7	0,5	1,4
28 Dauermedikamentation	0,7	0,2	0,3	0,3	0,5	0,3	1,3
29 Abusus	3,3	2,0	4,0	2,1	3,4	2,8	3,5
30 Bes. psychische Belastung	0,4	0,3	0,4	0,4	0,3	0,2	0,6
31 Bes. soziale Belastung	0,2	0,2	0,1	0,2	0,1	0,1	0,3
32 Blutungen vor 28. SSW	1,6	1,5	1,7	1,1	1,7	1,0	1,9
33 Blutungen nach 28. SSW	0,4	0,2	0,4	0,2	0,3	0,2	0,5
34 Placenta Praevia	0,2	0,1	0,2	0,1	0,1	0,1	0,3
35 Mehrlingsschwangerschaft	1,5	0,6	0,7	0,6	0,7	0,8	2,7
36 Hydramnion	0,2	0,1	0,2	0,1	0,1	0,2	0,3
37 Oligohydramnie	0,8	0,2	0,3	0,2	0,5	0,5	1,4
38 Terminunklarheit	5,5	4,6	3,1	2,3	6,7	4,7	6,0
39 Placentainsuffizienz	1,0	0,6	1,3	0,4	0,8	0,4	1,4
40 Isthmozervikale Insuff.	1,6	2,4	2,3	1,2	1,2	0,7	1,9
41 Vorzeitige Wehentätigkeit	4,3	5,1	4,7	3,3	3,6	2,5	5,2

11 Befundete Schwangerschaftsrisiken (nach Katalog B; 42 - 53)

Mehrfachnennungen möglich

42 Anämie	0,9	0,7	1,1	1,1	1,3	0,6	0,8
43 Harnwegsinfektion	0,4	0,2	0,2	0,5	0,4	0,3	0,6
44 Indirekter Coombstest pos.	0,1	0,0	0,0	0,0	0,0	0,0	0,1
45 Risiko aus and. serol. Bef.	0,9	0,3	0,3	0,2	0,7	0,7	1,3
46 Hypertonie (RR > 140/90)	1,6	1,9	2,1	1,1	1,4	1,0	1,9
47 Eiweißaussch. > 1 Promille	0,4	0,4	0,6	0,2	0,2	0,2	0,5
48 Mittelgrad./schw. Ödeme	0,8	1,1	1,6	0,5	0,7	0,4	0,9
49 Hypotonie	0,2	0,3	0,7	0,2	0,3	0,1	0,2
50 Gestationsdiabetes	1,0	0,4	0,6	0,3	0,8	0,9	1,5
51 Lageanomalie	1,5	1,3	2,2	0,7	1,3	0,8	1,9
52 Sonst. Bef. im Ss.-Verl.	3,4	1,6	2,6	0,7	2,8	1,7	5,1
53 Hyperemesis	0,2	0,1	0,4	0,1	0,2	0,1	0,2

12 Tragzeit (in vollendeten Wochen)

bis 27 SSW	0,3	0,1	0,0	0,0	0,1	0,1	0,5
28 - 31 SSW	0,8	0,1	0,1	0,0	0,2	0,3	1,6
32 - 36 SSW	5,8	2,9	3,5	3,9	4,0	4,0	8,7
37 - 41 SSW	91,4	95,1	95,0	94,5	94,0	93,5	87,1
über 41 SSW	1,6	1,7	1,3	1,5	1,4	1,9	1,8
ohne Angabe	0,2	0,1	0,1	0,0	0,2	0,1	0,3

(Einteilung in Anzahl Geburten pro Jahr)

6 Detailstatistik	gesamt	Belegkliniken		Chefarztkliniken			Peri-natal-zentren
		< 500	>= 500	< 500	500 - 999	>= 1000	
3 Jetzige Schwangerschaft							
<i>Bezug: Schwangere</i>							

13 Body-Mass Index (BMI) bei Erstuntersuchung

(Gewicht in kg geteilt durch Größe in Metern zum Quadrat)

BMI errechenbar	96,0	98,3	99,1	95,9	95,4	96,3	95,4
10,0 - 19,9	14,2	12,5	13,3	10,2	14,1	15,2	14,8
20,0 - 24,9	53,8	54,2	53,3	57,5	53,3	55,6	53,3
25,0 - 29,9	21,9	22,6	22,8	23,6	22,0	20,6	21,9
30,0 - 59,9	10,0	10,8	10,6	8,7	10,6	8,6	10,0

14 Relative Gewichtszunahme

(Gewichtszunahme geteilt durch Ausgangsgewicht in Prozent)

Differenz berechenbar	94,3	97,2	98,5	96,3	94,4	90,4	94,1
0,0 - 4,9 %	2,2	1,9	2,1	1,6	2,2	2,2	2,4
5,0 - 14,9 %	21,8	22,6	22,6	24,3	20,7	20,2	22,4
15,0 - 19,9 %	21,8	22,5	22,5	25,1	21,7	21,3	21,4
20,0 - 29,9 %	39,2	39,1	39,1	36,8	40,1	39,9	38,6
30,0 % und mehr	15,0	13,8	13,8	12,1	15,2	16,4	15,2

15 Stationärer Aufenthalt - Dauer und SSW

Gesamter stationärer Aufenthalt während Schwangerschaft ohne den zur Geburt führenden

Stationärer Aufenthalt (Dauer)	9,6	10,6	8,6	7,9	10,5	6,9	10,0
Dauer in Tagen ...							
1 - 7	62,1	64,2	62,2	66,4	63,0	70,5	58,8
8 - 14	20,5	21,6	21,3	22,0	20,7	18,0	20,5
15 - 21	7,6	7,2	6,7	3,6	7,5	5,6	8,6
22 und mehr	9,8	7,0	9,7	8,1	8,8	5,9	12,1
Stationärer Aufenthalt (SSW)	9,4	10,3	8,6	7,4	10,4	6,7	9,7
SSW des ersten Aufenthalts ...							
1 - 8	4,4	5,5	6,0	4,8	4,8	5,1	3,4
9 - 12	6,5	7,6	8,1	9,0	7,5	7,7	4,7
13 - 16	5,6	6,9	6,0	9,0	5,9	8,0	4,4
17 - 20	7,1	5,4	5,4	7,1	5,8	8,2	8,4
21 - 24	7,9	7,6	6,9	4,8	7,5	9,2	8,3
25 - 31	25,9	26,2	23,9	22,4	23,0	23,4	29,1
32 - 36	27,2	27,2	28,7	32,9	28,6	23,6	26,4
37 - 41	15,2	13,3	14,9	10,0	16,3	14,8	15,3
42 - 44	0,2	0,3	0,2	0,0	0,5	0,0	0,1

(Einteilung in Anzahl Geburten pro Jahr)

6 Detailstatistik 3 Jetzige Schwangerschaft <i>Bezug: Schwangere</i>	gesamt	Belegkliniken		Chefarztkliniken			Peri- natal- zentren
		< 500	>= 500	< 500	500 - 999	>= 1000	

16 Stationärer Aufenthalt - anamnestische Indikationen (nach Katalog A; 01 - 15)

Mehrfachnennungen möglich

01 Familiäre Belastung	0,6	0,2	0,1	0,4	0,1	0,2	1,2
02 Früh. eig. schw. Erkrank.	0,6	0,0	0,3	0,9	0,2	0,0	1,1
03 Blutungs-/Thromboseneig.	0,7	0,7	0,1	1,3	0,7	1,1	0,6
04 Allergie	0,3	0,0	0,1	0,0	0,1	0,0	0,5
05 Frühere Bluttransfusionen	0,0	0,0	0,0	0,0	0,0	0,0	0,1
06 Bes. psych. Belastung	0,4	0,8	0,7	0,0	0,4	0,1	0,4
07 Bes. soz. Belastung	0,2	0,0	0,3	0,0	0,2	0,4	0,1
08 Rh-Inkompatibilität	0,0	0,0	0,0	0,0	0,0	0,0	0,1
09 Diabetes mellitus	0,8	0,8	0,3	0,0	0,7	0,5	1,0
10 Adipositas	0,3	0,3	0,0	0,4	0,2	0,1	0,4
11 Kleinwuchs	0,0	0,0	0,0	0,0	0,0	0,1	0,1
12 Skelettanomalien	0,0	0,0	0,0	0,0	0,0	0,0	0,1
13 Schwangere < 18 Jahren	0,0	0,2	0,1	0,0	0,0	0,0	0,1
14 Schwangere > 35 Jahre	0,3	0,7	0,6	0,0	0,1	0,0	0,3
15 Vielgebärende, > 4 Kinder	0,0	0,2	0,0	0,0	0,0	0,1	0,0

17 Stationärer Aufenthalt - anamnest. Indikationen (Katalog A; 16 - 26, B; 54 - 56)

Mehrfachnennungen möglich

16 Z.n. Sterilitätsbehandlung	0,4	0,5	0,3	0,4	0,2	0,4	0,6
17 Z.n. Frühgeburt	0,3	0,5	0,1	0,0	0,3	0,0	0,5
18 Z.n. Mangelgeburt	0,1	0,3	0,0	0,0	0,1	0,0	0,0
19 Z.n. >= 2 Aborte/Abbr.	0,4	0,2	0,3	0,0	0,2	0,5	0,7
20 Totes/geschädigtes Kind	0,3	0,3	0,0	0,4	0,2	0,1	0,4
21 Kompl. bei vorhergeh. Entb.	0,4	0,0	0,1	0,0	0,2	0,4	0,6
22 Komplik. post partum	0,0	0,0	0,1	0,0	0,0	0,0	0,0
23 Z.n. Sectio	0,7	0,7	0,7	0,0	0,6	0,0	1,0
24 Z.n. and. Uterus Operat.	0,2	0,2	0,1	0,0	0,0	0,2	0,3
25 Rasche Schw.-Folge	0,2	0,0	0,0	0,0	0,1	0,0	0,3
26 Andere Besonderheiten	6,0	2,0	2,8	4,9	5,1	9,5	7,2
54 Z.n. HELLP	0,1	0,0	0,0	0,4	0,2	0,1	0,0
55 Z.n. Eklampsie	0,0	0,2	0,0	0,0	0,0	0,0	0,0
56 Z.n. Hypertonie	0,2	0,5	0,1	0,0	0,0	0,0	0,4

(Einteilung in Anzahl Geburten pro Jahr)

6 Detailstatistik 3 Jetzige Schwangerschaft <i>Bezug: Schwangere</i>	gesamt	Belegkliniken		Chefarztkliniken			Peri- natal- zentren
		< 500	>= 500	< 500	500 - 999	>= 1000	

18 Stationärer Aufenthalt - befundete Indikationen (nach Katalog B; 27 - 41)

Mehrfachnennungen möglich

27 Beh. bed. Allgem.-Erkrank.	6,0	4,4	3,6	5,8	6,7	7,3	5,8
28 Dauermedikamentation	0,1	0,0	0,1	0,0	0,1	0,1	0,1
29 Abusus	0,3	0,2	0,1	0,0	0,1	0,1	0,4
30 Bes. psychische Belastung	0,8	1,6	0,6	1,3	0,7	0,5	0,7
31 Bes. soziale Belastung	0,2	0,3	0,3	0,4	0,0	0,2	0,2
32 Blutungen vor der 28. SSW	9,1	10,6	10,4	11,7	10,4	9,8	7,4
33 Blutungen nach der 28. SSW	2,3	1,8	1,9	1,8	1,9	2,3	2,8
34 Placenta Praevia	0,7	0,3	0,6	0,0	0,6	0,7	0,9
35 Mehrlingsschwangerschaft	1,1	0,3	0,7	0,4	0,6	0,5	1,8
36 Hydramnion	0,3	0,0	0,3	0,4	0,1	0,2	0,5
37 Oligohydramnie	1,1	0,2	0,4	0,0	1,3	0,4	1,4
38 Terminunklarheit	0,7	1,1	1,6	0,0	0,7	0,2	0,6
39 Placentainsuffizienz	3,3	2,1	2,2	3,1	2,8	2,3	4,4
40 Isthmozervikale Insuffiz.	7,3	6,0	12,1	5,8	5,4	4,7	8,6
41 Vorzeitige Wehentätigkeit	29,2	43,3	38,5	37,2	28,3	24,2	26,3

19 Stationärer Aufenthalt - befundete Indikationen (nach Katalog B; 42 - 53)

Mehrfachnennungen möglich

42 Anämie	0,3	0,0	0,1	0,4	0,4	0,0	0,3
43 Harnwegsinfektion	2,8	1,6	2,2	5,4	3,3	3,7	2,4
44 Indirekter Coombstest pos.	0,1	0,2	0,0	0,0	0,0	0,0	0,1
45 Risiko aus and. serol. Bef.	0,3	0,3	0,0	0,0	0,2	0,2	0,5
46 Hypertonie (RR > 140/90)	4,7	4,6	3,6	2,7	4,7	5,1	5,0
47 Eiweißaussch. > 1 Promille	0,5	1,0	0,3	0,9	0,4	0,7	0,4
48 Mittelgrad./schw. Ödeme	1,3	2,1	1,2	2,2	1,4	1,1	1,1
49 Hypotonie	0,5	0,2	0,7	1,8	0,6	0,7	0,2
50 Gestationsdiabetes	1,7	1,1	0,9	1,3	1,4	1,7	2,1
51 Lageanomalie	1,2	0,7	0,4	0,4	1,6	0,6	1,3
52 Sonst. Bef. im Ss.-Verl.	18,8	12,2	19,0	9,4	19,4	19,7	19,9
53 Hyperemesis	3,4	4,7	5,7	3,1	3,7	5,1	2,2

20 Muttermundswerte bei Aufnahme

Vaginale Entbind. gesamt	76,5	79,6	75,5	77,7	78,8	76,3	74,5
Muttermundswerte ...							
0 cm	6,2	4,2	6,7	4,0	6,2	4,9	7,0
1 - 2 cm	47,7	45,4	46,9	46,8	48,7	46,7	48,1
3 - 4 cm	25,7	28,4	25,6	29,2	25,5	26,7	24,8
5 - 6 cm	10,1	12,0	11,2	10,6	10,0	10,5	9,5
7 - 8 cm	5,6	5,8	5,7	5,7	5,5	5,6	5,5
9 - 10 cm	4,6	4,2	3,8	3,7	4,1	5,6	4,9

(Einteilung in Anzahl Geburten pro Jahr)

6 Detailstatistik 4 Entbindung	gesamt	Belegkliniken		Chefarztkliniken			Peri- natal- zentren
		< 500	>= 500	< 500	500 - 999	>= 1000	

1 CTG - Kontrolle

Bezug: Kinder

CTG - Kontrolle durchgeführt	93,0	95,8	96,5	91,3	93,8	92,4	91,6
Extern	98,3	99,3	99,4	99,1	97,7	98,2	98,2
intermittierend	47,5	70,7	55,9	50,8	44,1	40,3	46,0
kontinuierlich bis Geburt	44,4	28,2	38,9	43,9	48,6	47,6	44,6
kontinuierlich bis Desinfekt.	8,1	1,0	5,2	5,3	7,3	12,0	9,4
Intern	6,0	4,0	2,4	3,8	7,1	3,1	7,6
intermittierend	22,7	53,6	28,8	23,0	15,2	35,3	22,7
kontinuierlich bis Geburt	70,8	41,9	63,6	73,0	78,0	56,4	71,2
kontinuierlich bis Desinfekt.	6,5	4,5	7,6	4,0	6,8	8,3	6,2

2 Fetalblutanalyse (Base Excess und pH-Wert)

Bezug: Kinder

Blutgasanalyse (Fetalblut)	4,5	1,5	1,0	3,3	4,2	4,4	6,0
Verwertbare BE Werte	70,4	68,2	89,6	26,3	74,5	63,7	71,4
positiver Wert	8,1	3,3	1,4	0,0	6,6	12,6	8,5
- 4,9 bis 0,0	61,1	56,7	46,4	52,0	60,4	59,0	62,8
- 9,9 bis - 5,0	24,9	28,3	36,2	44,0	24,6	23,4	24,4
-14,9 bis -10,0	5,0	3,3	14,5	4,0	6,6	4,2	4,0
-39,9 bis -15,0	1,0	8,3	1,4	0,0	1,7	0,9	0,3
Verwertbare PH Werte	100,0	100,0	100,0	100,0	100,0	100,0	100,0
6,50 - 6,99	0,1	1,1	0,0	0,0	0,1	0,0	0,1
7,00 - 7,09	1,0	3,4	3,9	0,0	0,8	0,8	1,1
7,10 - 7,19	7,2	13,6	13,0	13,7	6,7	4,2	7,4
7,20 - 7,50	91,7	81,8	83,1	86,3	92,4	95,0	91,4

3 Entbindungsposition zum Zeitpunkt der Geburt

Bezug: Kinder

Vaginale Entbindungen	75,7	79,4	75,1	77,5	78,6	76,0	73,2
Kreißbett	82,3	81,1	87,4	75,8	85,5	74,3	82,3
Hocker	6,0	8,7	6,5	8,6	6,3	8,7	4,0
Wassergeburt	3,7	5,1	2,5	10,1	4,7	3,2	2,8
andere	8,0	5,1	3,6	5,6	3,4	13,8	10,9
ohne Angabe	0,0	0,0	0,0	0,0	0,0	0,0	0,0

(Einteilung in Anzahl Geburten pro Jahr)

6 Detailstatistik 4 Entbindung	gesamt	Belegkliniken		Chefarztkliniken			Peri- natal- zentren
		< 500	>= 500	< 500	500 - 999	>= 1000	

4 Indikationen zur Geburtseinleitung (nach Katalog C: 60 - 75)

Bezug: Schwangere mit Geburtseinleit. und/oder medik. Cervixreifung; Mehrfachnennungen

Einleitung/medik. Cervixreif. Indikation ...	15,1	15,5	15,3	11,4	15,4	14,3	15,2
vorzeitiger Blasensprung	25,8	23,6	21,7	24,9	21,9	32,9	27,6
Terminüberschreitung	27,6	29,9	39,0	32,0	25,3	31,1	24,8
Fehlbildung	0,3	0,0	0,0	0,6	0,1	0,2	0,5
Frühgeburt	0,4	0,3	0,3	0,0	0,1	0,4	0,6
Mehrlingsschwangerschaft	0,8	0,3	0,3	0,9	0,5	0,4	1,2
Plazentainsuffizienz	6,3	5,0	2,9	3,1	5,1	6,8	8,1
Gestose/Eklampsie	4,8	5,1	5,4	3,1	4,5	3,9	5,2
RH-Inkompatibilität	0,1	0,0	0,0	0,0	0,0	0,0	0,3
Diabetes mellitus	2,1	0,4	0,5	0,3	1,3	1,6	3,6
Z.n. Sectio/and. Ut. Operat.	0,1	0,0	0,0	0,0	0,1	0,0	0,1
Placenta praevia	0,0	0,0	0,0	0,0	0,0	0,0	0,1
vorzeitige Placentalösung	0,0	0,0	0,0	0,0	0,1	0,0	0,0
Sonstige uterine Blutungen	0,4	0,1	0,3	0,3	0,3	0,2	0,5
Amnioninf.-Syndrom (V.a.)	0,6	0,8	0,3	0,6	0,3	1,0	0,6
Fieber unter der Geburt	0,1	0,0	0,2	0,0	0,1	0,1	0,2
Mütterliche Erkrankung	1,4	1,1	1,0	1,5	1,0	1,6	1,7

5 Indikationen zur Geburtseinleitung (nach Katalog C: 76 - 85)

Bezug: Schwangere mit Geburtseinleit. und/oder medik. Cervixreifung; Mehrfachnennungen

Mangelnde Kooperation	0,3	0,6	0,3	0,3	0,3	0,0	0,2
Pathologisches CTG	8,0	7,8	4,5	5,8	7,6	11,1	8,2
Grünes Fruchtwasser	1,0	1,2	1,2	0,6	0,8	1,4	0,9
Azidose während der Geburt	0,0	0,0	0,1	0,0	0,0	0,0	0,0
Nabelschnurvorfal	0,0	0,0	0,0	0,0	0,0	0,0	0,0
V.a. sonst. Nabelschnurkomp.	0,2	0,4	0,5	0,0	0,2	0,0	0,1
Protrah. Geb. (Eröffn.-Phase)	0,0	0,0	0,0	0,0	0,0	0,0	0,0
Protrah. Geb. (Austr.-Phase)	0,0	0,0	0,0	0,0	0,0	0,0	0,0
Abs./rel. Missverhältnis	0,4	0,6	0,3	0,3	0,5	0,2	0,3
Droh./erfolgte Uterusruptur	0,0	0,0	0,0	0,0	0,0	0,0	0,0

(Einteilung in Anzahl Geburten pro Jahr)

6 Detailstatistik 4 Entbindung	gesamt	Belegkliniken		Chefarztkliniken			Peri- natal- zentren
		< 500	>= 500	< 500	500 - 999	>= 1000	

6 Indikationen zur Geburtseinleitung (nach Katalog C: 86 - 98)

Bezug: Schwangere mit Geburtseinleit. und/oder medik. Cervixreifung; Mehrfachnennungen

Querlage/Schräglage	0,0	0,0	0,0	0,0	0,0	0,0	0,0
Beckenendlage	0,1	0,1	0,1	0,3	0,1	0,0	0,1
Hintere Hinterhauptslage	0,0	0,1	0,1	0,0	0,0	0,0	0,0
Vorderhauptslage	0,0	0,1	0,0	0,3	0,0	0,0	0,0
Gesichtslage/Stirnlage	0,0	0,0	0,0	0,0	0,0	0,0	0,0
Tiefer Querstand	0,0	0,0	0,0	0,0	0,0	0,0	0,0
Hoher Geradstand	0,0	0,0	0,0	0,0	0,0	0,0	0,0
Sonst. regelwid. Schädellagen	0,0	0,0	0,0	0,0	0,0	0,0	0,0
Sonstiges	15,2	19,3	11,9	4,9	12,6	12,8	18,4
HELLP	0,2	0,2	0,2	0,6	0,1	0,3	0,1
Intrauteriner Fruchttod	0,8	1,2	0,8	0,9	0,4	0,6	1,1
pathologischer Dopplerbef.	0,6	0,2	0,0	0,3	0,7	0,4	0,8
Schulterdystokie	0,0	0,0	0,1	0,0	0,0	0,0	0,0

7 Wehenmittel, Tokolytika, Analgetika

Bezug: Schwangere

Wehenmittel sub partu	28,0	33,0	30,3	27,2	24,8	29,1	28,5
Tokolyse sub partu	8,9	5,9	5,7	6,7	7,9	10,1	10,5
Analgetika	25,5	22,5	23,8	29,2	24,8	25,9	26,5
Akupunktur	3,5	7,3	2,7	8,8	3,9	2,6	2,6
Alternative Methoden	7,0	17,4	15,3	17,6	5,5	3,4	4,7

8 OP Indikation - Sectio (nach Katalog C: 60 - 75)

Bezug: Schwangere, Mehrfachnennungen möglich

Sectio gesamt	23,5	20,4	24,5	22,3	21,1	23,7	25,5
Indikation ...							
vorzeitiger Blasensprung	7,2	6,8	9,7	8,2	5,4	6,8	7,8
Terminüberschreitung	3,7	3,2	8,3	7,7	3,6	3,4	2,6
Fehlbildung	0,5	0,1	0,0	0,0	0,0	0,3	1,1
Frühgeburt	5,8	1,4	3,7	2,2	2,9	1,8	10,1
Mehrlingsschwangerschaft	3,5	1,2	2,4	0,9	1,7	1,5	5,7
Plazentainsuffizienz	3,6	2,6	3,3	4,4	2,9	3,3	4,2
Gestose/Eklampsie	3,7	3,7	5,6	4,3	3,3	2,0	4,0
RH-Inkompatibilität	0,0	0,0	0,1	0,0	0,0	0,0	0,1
Diabetes mellitus	0,9	0,3	0,6	0,6	0,6	0,6	1,2
Z.n. Sectio/and. Ut. Operat.	16,1	18,9	23,9	18,9	15,0	16,8	14,2
Placenta praevia	1,1	0,4	1,2	0,8	0,9	0,8	1,4
vorzeitige Placentalösung	1,7	1,8	1,2	0,9	1,6	1,6	1,8
Sonstige uterine Blutungen	1,0	0,7	1,1	0,3	0,9	0,7	1,2
Amnioninf.-Syndrom (V.a.)	2,9	1,4	1,3	1,4	2,0	5,1	3,4
Fieber unter der Geburt	0,9	0,3	0,7	0,8	0,7	0,9	1,1
Mütterliche Erkrankung	2,7	2,3	2,5	2,2	1,7	2,0	3,6

(Einteilung in Anzahl Geburten pro Jahr)

6 Detailstatistik 4 Entbindung	gesamt	Belegkliniken		Chefarztkliniken			Peri- natal- zentren
		< 500	>= 500	< 500	500 - 999	>= 1000	

9 OP Indikation - Sectio (nach Katalog C: 76 - 85)

Bezug: Schwangere, Mehrfachnennungen möglich

Mangelnde Kooperat. d. Mutter	0,7	2,0	1,5	0,8	0,7	0,1	0,5
Pathologisches CTG	26,2	24,5	23,7	21,6	25,7	25,8	27,7
Grünes Fruchtwasser	3,0	3,4	6,1	3,9	2,7	2,6	2,5
Azidose während der Geburt	0,3	0,1	0,1	0,0	0,2	0,4	0,4
Nabelschnurvorfal	0,3	0,9	0,3	0,3	0,3	0,2	0,3
V.a. sonst. Nabelschnurkomp.	1,2	2,2	1,6	1,3	1,6	1,2	0,8
Protrah. Geb. (Eröffn.-Phase)	11,6	12,2	12,4	11,7	15,1	11,7	9,3
Protrah. Geb. (Austr.-Phase)	3,8	2,2	3,2	3,3	3,8	3,5	4,4
Abs./rel. Missverhältnis	18,3	22,9	26,5	31,5	21,5	22,6	11,8
Droh./erfolgte Uterusruptur	0,9	1,2	1,1	0,5	0,9	0,9	0,9

10 OP Indikation - Sectio (nach Katalog C: 86 - 98)

Bezug: Schwangere, Mehrfachnennungen möglich

Querlage/Schräglage	1,6	1,1	1,3	1,3	1,4	1,7	1,8
Beckenendlage	17,2	16,8	16,0	15,5	17,9	16,2	17,5
Hintere Hinterhauptslage	0,9	0,8	1,5	0,5	1,4	0,4	0,8
Vorderhauptslage	0,3	0,4	0,4	0,5	0,2	0,3	0,2
Gesichtslage/Stirnslage	0,4	0,3	0,3	0,3	0,6	0,3	0,3
Tiefer Querstand	0,0	0,0	0,0	0,2	0,0	0,0	0,0
Hoher Geradstand	3,4	3,1	3,9	2,8	3,4	4,9	2,9
Sonst. regelwid. Schädellagen	1,2	1,1	2,5	1,3	1,3	1,2	0,9
Sonstiges	17,4	15,5	10,9	11,0	17,2	15,7	20,1
HELLP	1,1	0,7	0,5	0,5	1,0	1,0	1,5
Intrauteriner Fruchttod	0,1	0,3	0,2	0,2	0,2	0,1	0,1
pathologischer Dopplerbef.	0,9	0,7	0,1	0,8	0,6	0,4	1,4
Schulterdystokie	0,0	0,0	0,0	0,0	0,0	0,0	0,0

(Einteilung in Anzahl Geburten pro Jahr)

6 Detailstatistik 4 Entbindung	gesamt	Belegkliniken		Chefarztkliniken			Peri- natal- zentren
		< 500	>= 500	< 500	500 - 999	>= 1000	

11 OP Indikation - vaginal-operativ (nach Katalog C: 60 - 75)

Bezug: Schwangere, Mehrfachnennungen möglich

Vag.-operat. Entbind. gesamt	6,4	8,3	5,6	5,2	7,2	6,2	6,0
Indikation ...							
Vorzeitiger Blasensprung	2,2	4,0	5,5	3,4	1,6	1,8	1,7
Terminüberschreitung	1,6	0,8	4,8	1,4	0,9	1,2	1,7
Fehlbildung	0,0	0,0	0,0	0,0	0,1	0,0	0,0
Frühgeburt	0,6	0,6	0,9	0,7	0,3	0,4	0,8
Mehrlingsschwangerschaft	0,1	0,6	0,0	0,0	0,1	0,0	0,2
Plazentainsuffizienz	0,4	0,8	0,7	0,7	0,2	0,7	0,3
Gestose/Eklampsie	0,3	1,0	0,9	0,7	0,1	0,0	0,3
RH-Inkompatibilität	0,0	0,0	0,0	0,0	0,0	0,0	0,0
Diabetes mellitus	0,0	0,2	0,0	0,0	0,0	0,0	0,0
Z.n. Sectio/and. Ut. Operat.	1,1	1,3	1,8	1,4	1,4	0,3	0,8
Placenta praevia	0,0	0,0	0,0	0,0	0,0	0,0	0,0
Vorzeitige Placentalösung	0,1	0,0	0,0	0,7	0,1	0,1	0,0
Sonstige uterine Blutungen	0,2	0,2	0,2	2,0	0,1	0,0	0,1
Amnioninf.-Syndrom (V.a.)	1,1	0,8	0,0	0,0	2,0	1,2	0,7
Fieber unter der Geburt	0,7	0,2	0,2	0,0	0,5	0,5	1,3
Mütterliche Erkrankung	0,3	0,2	0,2	0,0	0,3	0,0	0,5

12 OP Indikation - vaginal-operativ (nach Katalog C: 76 - 85)

Bezug: Schwangere, Mehrfachnennungen möglich

Mangelnde Kooperation	3,8	6,3	9,7	5,4	2,8	3,1	3,0
Pathologisches CTG	57,0	45,4	56,7	51,0	53,6	61,1	61,4
Grünes Fruchtwasser	3,5	5,0	4,6	5,4	3,3	3,7	2,8
Azidose während der Geburt	0,5	0,0	0,0	0,0	0,6	0,3	0,8
Nabelschnurvorfal	0,1	0,2	0,0	0,0	0,1	0,0	0,0
V.a. sonst. Nabelschnurkomp.	2,0	4,0	3,5	2,0	1,9	1,4	1,4
Protrah. Geb. (Eröffn.-Phase)	1,9	4,0	3,0	1,4	2,2	1,1	1,4
Protrah. Geb. (Austr.-Phase)	37,6	42,7	35,7	49,0	42,7	51,3	27,1
Abs./rel. Missverhältnis	0,3	1,5	1,2	0,0	0,2	0,0	0,1
Droh./erfolgte Uterusruptur	0,1	0,0	0,0	0,7	0,1	0,1	0,0

(Einteilung in Anzahl Geburten pro Jahr)

6 Detailstatistik 4 Entbindung	gesamt	Belegkliniken		Chefarztkliniken			Peri- natal- zentren
		< 500	>= 500	< 500	500 - 999	>= 1000	

13 OP Indikation - vaginal-operativ (nach Katalog C: 86 - 98)

Bezug: Schwangere, Mehrfachnennungen möglich

Querlage/Schräglage	0,0	0,0	0,0	0,0	0,0	0,0	0,0
Beckenendlage	1,5	0,6	0,5	4,8	1,0	1,0	2,2
Hintere Hinterhauptslage	2,6	2,7	6,5	4,8	2,8	2,2	1,6
Vorderhauptslage	0,8	0,8	1,2	0,0	0,9	0,5	0,6
Gesichtslage/Stirnlage	0,1	0,2	0,0	0,0	0,1	0,0	0,0
Tiefer Querstand	0,4	0,6	1,2	0,0	0,5	0,5	0,2
Hoher Geradstand	0,1	0,0	0,0	0,0	0,1	0,0	0,0
Sonst. regelwid. Schädellagen	0,5	0,4	0,0	1,4	0,6	0,0	0,6
Sonstiges	22,7	19,2	20,5	13,6	22,2	9,4	29,7
HELLP	0,0	0,2	0,0	0,0	0,0	0,0	0,0
Intrauteriner Fruchttod	0,1	0,0	0,5	0,0	0,1	0,0	0,0
pathologischer Dopplerbef.	0,0	0,0	0,0	0,0	0,0	0,0	0,0
Schulterdystokie	0,1	0,0	0,2	0,0	0,2	0,3	0,1

14 Vorzeitiger Blasensprung (vor Wehenbeginn)

Bezug: Schwangere

Vorz. Blasensprung gesamt	8,0	6,4	9,3	5,1	8,2	7,4	8,2
Anzahl Stunden vor Wehenbeginn ...							
bis 12 Std.	77,1	77,6	84,6	76,0	77,1	76,5	75,5
13 - 24 Std.	19,9	19,5	13,6	21,2	20,3	20,9	20,9
25 - 48 Std.	2,4	2,9	1,8	2,1	2,0	2,3	2,7
über 48 Std.	0,6	0,0	0,0	0,7	0,6	0,3	0,9

15 Lage des Kindes

Bezug: Kinder

Regelrechte Schädellage	89,7	91,6	91,0	91,8	90,6	90,3	88,1
Regelwidrige Schädellage	4,5	4,2	4,1	4,1	4,6	4,9	4,6
Beckenendlage	5,1	3,8	4,4	3,9	4,4	4,3	6,3
Querlage	0,7	0,4	0,5	0,2	0,5	0,6	0,9

(Einteilung in Anzahl Geburten pro Jahr)

6 Detailstatistik 4 Entbindung	gesamt	Belegkliniken		Chefarztkliniken			Peri- natal- zentren
		< 500	>= 500	< 500	500 - 999	>= 1000	

16 Geburtsrisiken (nach Katalog C: 60 - 75)

Bezug: Kinder, Mehrfachnennungen möglich

Mindestens ein Geburtsrisiko	67,1	53,9	62,1	58,6	64,3	67,2	72,8
Vorzeitiger Blasensprung	19,7	13,0	13,8	16,0	20,6	21,0	21,3
Terminüberschreitung	9,1	8,1	10,5	9,7	7,3	9,6	10,0
Fehlbildung	0,3	0,0	0,0	0,2	0,1	0,1	0,5
Frühgeburt	4,2	1,7	2,8	2,1	2,2	2,1	7,0
Mehrlingsschwangerschaft	3,0	1,1	1,6	1,3	1,4	1,5	5,3
Plazentainsuffizienz	2,2	1,7	1,8	1,7	1,6	1,8	3,0
Gestose/Eklampsie	1,9	1,9	2,5	1,7	1,6	1,3	2,1
RH-Inkompatibilität	0,0	0,0	0,0	0,0	0,0	0,0	0,1
Diabetes mellitus	0,8	0,3	0,3	0,3	0,6	0,8	1,3
Z.n. Sectio/and. Ut. Operat.	7,3	6,6	8,8	7,0	6,0	8,2	7,6
Placenta praevia	0,3	0,1	0,3	0,2	0,2	0,2	0,4
Vorzeitige Placentalösung	0,5	0,3	0,3	0,2	0,4	0,4	0,6
Sonstige uterine Blutungen	0,5	0,4	0,4	0,4	0,4	0,3	0,7
Amnioninf.-Syndrom (V.a.)	0,9	0,4	0,3	0,4	0,6	1,5	1,2
Fieber unter der Geburt	0,5	0,1	0,2	0,3	0,3	0,3	0,8
Mütterliche Erkrankung	1,3	1,0	1,0	1,0	0,8	1,0	1,9

17 Geburtsrisiken (nach Katalog C: 76 - 85)

Bezug: Kinder, Mehrfachnennungen möglich

Mangelnde Kooperation	0,5	1,1	1,0	0,7	0,5	0,3	0,4
Pathologisches CTG	16,9	11,9	11,3	13,1	16,9	16,1	19,5
Grünes Fruchtwasser	6,3	4,6	5,9	5,9	5,1	7,3	7,2
Azidose während der Geburt	0,2	0,0	0,0	0,0	0,1	0,1	0,2
Nabelschnurvorfal	0,1	0,2	0,1	0,1	0,1	0,0	0,1
V.a. sonst. Nabelschnurkomp.	6,2	4,3	3,5	3,1	8,1	2,8	7,2
Protrah. Geb. (Eröffn.-Phase)	4,0	3,4	3,7	3,3	4,8	4,0	3,6
Protrah. Geb. (Austr.-Phase)	5,0	4,2	4,5	4,6	5,7	5,3	4,7
Abs./rel. Missverhältnis	4,2	4,3	6,0	6,1	4,7	5,4	3,0
Droh./erfolgte Uterusruptur	0,3	0,3	0,3	0,2	0,2	0,2	0,3

(Einteilung in Anzahl Geburten pro Jahr)

6 Detailstatistik 4 Entbindung	gesamt	Belegkliniken		Chefarztkliniken			Peri- natal- zentren
		< 500	>= 500	< 500	500 - 999	>= 1000	

18 Geburtsrisiken (nach Katalog C: 86 - 98)

Bezug: Kinder, Mehrfachnennungen möglich

Querlage/Schräglage	0,8	0,3	0,5	0,3	0,5	0,6	1,1
Beckenendlage	5,2	3,7	4,4	3,9	4,5	4,4	6,6
Hintere Hinterhauptslage	2,0	1,2	1,7	1,7	2,2	2,2	2,0
Vorderhauptslage	0,5	0,6	0,3	0,3	0,4	0,5	0,5
Gesichtslage/Stirnlage	0,2	0,2	0,2	0,2	0,2	0,1	0,2
Tiefer Querstand	0,1	0,1	0,2	0,1	0,1	0,1	0,1
Hoher Geradstand	0,9	0,6	0,9	0,7	0,9	1,4	0,9
Sonst. regelwid. Schädellagen	0,8	1,0	0,6	1,2	0,7	0,7	1,0
Sonstiges	9,4	6,7	11,5	8,6	7,5	9,6	10,6
HELLP	0,3	0,2	0,2	0,2	0,2	0,3	0,4
Intrauteriner Fruchttod	0,2	0,2	0,2	0,2	0,1	0,1	0,2
pathologischer Dopplerbefund	0,4	0,1	0,0	0,3	0,3	0,3	0,7
Schulterdystokie	0,2	0,1	0,2	0,1	0,2	0,3	0,3

19 Strukturmerkmale

Bezug: Kinder

Sectio	24,3	20,6	24,9	22,5	21,4	24,0	26,8
OP-Pflege anwesend	85,7	88,6	94,6	98,1	86,8	81,4	83,5
mit Examen	97,3	98,4	94,3	85,6	96,1	98,7	99,2
ohne Examen	2,7	1,6	5,7	14,4	3,9	1,3	0,8
Hebamme anwesend	98,6	99,4	95,2	98,7	99,2	98,9	98,8
Klinikhebamme	98,1	85,8	93,0	99,3	99,4	99,2	99,9
externe Hebamme	1,9	14,2	7,0	0,7	0,6	0,8	0,1
Facharzt Gyn./Gebh. anwes.	60,7	96,7	84,7	50,8	56,9	57,1	54,2
Ass. i. FA Weiterbild. anwes.	64,5	6,7	32,2	71,8	70,4	61,9	77,3
Pädiater anwesend	11,5	4,6	4,5	2,4	1,9	1,2	24,5
vor Geburt	75,4	47,2	52,1	44,9	63,4	38,8	78,7
nach Geburt	24,7	52,8	47,9	55,1	36,8	61,2	21,4
U2-Untersuchung durchgeführt	81,3	85,3	90,8	78,1	84,6	80,7	76,7

(Einteilung in Anzahl Geburten pro Jahr)

6 Detailstatistik 4 Entbindung	gesamt	Belegkliniken		Chefarztkliniken			Peri- natal- zentren
		< 500	>= 500	< 500	500 - 999	>= 1000	

20 Geburtsdauer

Bezug: Kinder

Vaginale Entbindungen	75,7	79,4	75,1	77,5	78,6	76,0	73,2
Geburtsdauer ...							
01 - 02 Std.	12,1	14,4	14,1	10,2	11,4	12,2	11,8
03 - 06 Std.	45,6	50,8	52,5	49,8	45,2	42,7	44,1
07 - 11 Std.	25,4	22,4	23,5	26,4	26,3	24,8	25,9
12 - 18 Std.	8,3	6,9	5,9	6,5	9,1	7,9	9,0
über 18 Std.	2,2	1,2	1,3	1,0	2,4	2,3	2,6
ohne Angabe	6,3	4,4	2,8	6,1	5,5	10,1	6,7
Aktive Pressperiode ...							
01 - 10 Min.	47,4	43,9	38,6	36,3	46,1	52,4	50,2
11 - 20 Min.	24,7	26,8	26,4	28,9	22,3	24,5	25,3
21 - 30 Min.	11,0	14,4	17,2	18,4	9,9	8,3	10,2
31 - 99 Min.	8,7	12,6	9,4	9,9	8,1	8,3	8,3
ohne Angabe	8,1	2,3	8,4	6,5	13,5	6,4	6,0

(Einteilung in Anzahl Geburten pro Jahr)

6 Detailstatistik		Belegkliniken		Chefarztkliniken			Peri-natal-zentren
		< 500	>= 500	< 500	500 - 999	>= 1000	
5 Kind	gesamt						
<i>Bezug: Kinder</i>							
1 Geschlecht							
Männlich	51,3	52,3	51,7	49,2	51,1	51,6	51,4
Weiblich	48,7	47,7	48,3	50,8	48,9	48,4	48,6
2 Körperlänge							
unter 40 cm	0,6	0,2	0,1	0,2	0,2	0,4	1,2
40 - 44 cm	1,5	0,4	0,6	0,6	0,7	0,7	2,7
45 - 49 cm	19,3	18,5	17,2	19,1	17,3	18,7	21,6
50 - 54 cm	65,6	70,9	70,9	68,9	68,5	68,6	60,5
55 und mehr	10,3	9,8	11,2	9,6	12,1	11,0	8,8
ohne Angabe	2,6	0,3	0,1	1,6	1,2	0,7	5,3
3 Kopfumfang							
unter 31,0 cm	1,6	0,5	0,3	0,4	0,6	0,7	3,0
31,0 - 32,9 cm	5,9	5,4	5,2	4,6	4,7	4,7	7,4
33,0 - 34,9 cm	35,6	36,0	34,7	38,8	35,3	35,2	35,8
35,0 - 36,9 cm	44,4	47,6	48,8	44,2	48,2	47,8	39,2
37,0 und mehr	9,7	10,2	10,8	10,1	10,5	10,9	8,5
ohne Angabe	2,9	0,4	0,2	1,9	0,7	0,8	6,1
4 Apgar (1 Minute)							
0	0,3	0,3	0,3	0,2	0,2	0,2	0,4
1 - 3	0,7	0,3	0,3	0,5	0,4	0,3	1,2
4 - 6	3,4	2,2	1,6	2,6	2,2	2,7	5,0
7 - 9	84,0	80,9	89,2	83,7	84,4	91,1	80,8
10	10,1	16,0	8,5	11,9	12,7	5,4	9,2
ohne Angabe	1,5	0,3	0,1	1,1	0,2	0,2	3,3
5 Apgar (5 Minuten)							
0	0,3	0,3	0,3	0,4	0,2	0,2	0,4
1 - 3	0,1	0,1	0,1	0,0	0,1	0,1	0,2
4 - 6	0,7	0,2	0,4	0,6	0,3	0,4	1,1
7 - 9	18,0	17,8	12,4	19,2	11,5	14,8	24,5
10	79,4	81,4	86,7	78,6	87,7	84,3	70,4
ohne Angabe	1,5	0,2	0,1	1,2	0,2	0,1	3,3

(Einteilung in Anzahl Geburten pro Jahr)

6 Detailstatistik 5 Kind <i>Bezug: Kinder</i>	gesamt	Belegkliniken		Chefarztkliniken			Peri- natal- zentren
		< 500	>= 500	< 500	500 - 999	>= 1000	

6 Apgar (10 Minuten)

0	0,4	0,4	0,9	0,2	0,2	0,2	0,5
1 - 3	0,1	0,1	0,1	0,0	0,0	0,0	0,2
4 - 6	0,2	0,1	0,1	0,1	0,1	0,1	0,2
7 - 9	6,9	4,2	2,6	5,2	2,8	3,6	12,1
10	91,0	94,9	96,3	93,4	96,6	95,9	83,6
ohne Angabe	1,5	0,3	0,1	1,1	0,2	0,2	3,4

7 Blutgasanalyse (Base Excess und pH-Wert aus der Nabelschnurarterie)

Blutgasanalyse	97,4	89,5	96,8	95,7	98,7	97,0	98,3
Verwertbare BE Werte	77,4	58,0	77,7	57,3	76,2	94,8	77,0
positiver Wert	8,0	1,8	6,5	2,6	6,2	17,2	6,8
- 4,9 bis 0,0	53,5	57,0	66,3	52,1	51,6	49,2	53,5
- 9,9 bis - 5,0	31,5	33,2	22,8	35,4	33,2	28,5	33,0
-14,9 bis -10,0	6,2	6,9	4,1	8,6	7,8	4,5	6,0
-39,9 bis -15,0	0,8	1,2	0,4	1,5	1,2	0,5	0,8
Verwertbare pH Werte	100,0	100,0	100,0	100,0	100,0	100,0	100,0
6,50 - 6,99	0,3	0,3	0,2	0,3	0,2	0,1	0,3
7,00 - 7,09	1,8	2,1	1,8	1,3	1,7	1,2	2,0
7,10 - 7,19	12,8	11,7	11,2	9,7	12,9	11,0	14,0
7,20 - 7,50	85,2	86,0	86,8	88,7	85,2	87,7	83,7

8 Reanimation

ohne O2 Anreicherung

Reanimation durchgeführt	2,8	3,2	2,4	2,1	1,9	1,8	3,8
Intubation	21,1	4,8	13,4	13,3	17,2	13,0	27,2
Volumensubstitution	16,1	6,5	6,5	8,3	7,8	10,6	22,6
Pufferung	5,9	10,2	3,8	3,3	5,1	3,2	6,4
Maskenbeatmung	81,5	95,2	94,1	86,7	86,6	89,8	74,7
O2-Anreicherung	7,5	10,6	6,7	7,9	5,4	3,3	9,8

(Einteilung in Anzahl Geburten pro Jahr)

6 Detailstatistik	gesamt	Belegkliniken		Chefarztkliniken			Peri-natal-zentren
		< 500	>= 500	< 500	500 - 999	>= 1000	

Bezug: Schwangere

1 Geburtsverletzungen

Mehrfachnennungen

Dammriss	24,8	25,6	22,7	24,9	25,3	28,1	23,8
Grad I	45,3	38,2	39,9	45,5	46,7	44,7	46,9
Grad II	45,8	47,8	46,7	47,0	45,8	46,8	44,7
Grad III	7,9	11,5	12,2	6,2	6,8	7,7	7,3
Grad IV	1,1	2,5	1,2	1,3	0,7	0,8	1,1
And. Weichteilverletzungen	11,5	8,9	10,1	12,5	11,1	12,9	11,9
Zervixriss	3,1	2,5	5,6	2,3	3,0	3,4	2,8
Scheidenriss	56,7	51,6	60,4	61,6	51,7	65,8	56,0
Labien-/Klitorisriss	53,6	60,1	43,3	53,4	56,5	49,8	54,4
Parakolp. Hämatom	0,3	0,0	0,6	0,6	0,5	0,2	0,3

2 Komplikationen im Wochenbett

Mehrfachnennungen

Blutung über 1000 ml	1,1	1,2	1,4	1,9	0,9	0,9	1,1
Rev. bed. Wundheilungsstör.	0,3	0,1	0,2	0,3	0,3	0,2	0,3
Hysterektomie	0,1	0,1	0,1	0,3	0,1	0,0	0,1
Eklampsie	0,1	0,2	0,1	0,1	0,0	0,0	0,1
Sepsis	0,1	0,1	0,0	0,0	0,1	0,1	0,1
Fieber	0,8	0,8	0,6	0,8	0,9	0,8	0,8
Anämie	15,1	8,6	10,2	12,3	15,1	21,2	15,5

3 Allgemeine behandlungsbedürftige Komplikationen

Mehrfachnennungen

Schwangere mit Komplikat.	25,1	13,7	12,1	14,0	31,0	23,8	27,2
Pneumonie	0,2	0,1	0,1	5,5	0,0	0,0	0,1
Kardio/vaskuläre Komplik.	0,4	0,3	0,2	1,3	0,2	0,1	0,7
Thrombosen	0,1	0,9	0,2	0,3	0,1	0,1	0,1
Lungenembolie	0,0	0,0	0,0	0,5	0,0	0,0	0,0
Harnwegsinfekt	1,4	0,8	0,9	1,8	1,1	0,8	1,9
Wundinfekt./Abszessbild.	0,8	1,3	1,0	1,5	0,4	0,6	1,1
Wundhämatom/Nachblutung	1,7	1,3	2,9	7,6	1,1	1,3	2,0
sonstige Komplikation	96,9	97,3	95,9	85,6	98,4	98,3	95,9